

# BALADES LUDIQUES

## POUR PETITS ET GRANDS

**Saint-Christophe**



**Visiter,  
se balader,  
s'amuser!**



Office de Tourisme de Châteaudun  
1 Rue de Luyes,  
28200 Châteaudun  
02 37 45 22 46  
[www.chateaudun-tourisme.fr](http://www.chateaudun-tourisme.fr)

Facile



2.5km

1h45

# Saint-Christophe

Départ: Mairie de Saint-Christophe

GPS: 48.126547N / 1.366211E

## Carnet de route

Soyez vigilants avec vos enfants notamment sur les zones non piétonnes. Le parcours s'effectue sous votre entière responsabilité. L'Office de Tourisme et la société Randoland déclinent toute responsabilité en cas d'accident.

Le départ s'effectue sur le parking de la mairie de Saint-Christophe.

Face à la mairie partez à droite le long du Loir. Tout de suite à droite, remarquer le puits ①.

Continuer le long de la rivière. Tourner à gauche Rue de la Forge, suivre cette route qui prend un virage à gauche. Au croisement, tourner à droite. Remonter cette rue jusqu'à la maison n°16 ②.

Continuer tout droit jusqu'à la croix. Prendre le chemin en terre à gauche.

Faire une cinquantaine de mètres et s'arrêter pour observer le point de vue sur le village ③.

Continuer sur ce chemin jusqu'à l'intersection. Traverser et continuer tout droit. Observer la croix sur la gauche de la rue ④.

Aux conteneurs, tourner à droite puis contourner le bois. Longer la lisière,

après un virage à gauche, observer l'arbre remarquable dans la forêt ⑤.

Continuer de longer le bois. De retour sur la route, observer les maisons sur votre droite ⑥.

Continuer votre route et au croisement, prendre à droite et tout de suite à gauche par un chemin.

Le chemin va prendre un virage à droite puis à gauche. Remarquer une maison traditionnelle avec un toit de chaume ⑦.

⑦.

Tourner à gauche en direction de l'église ⑧.

⑧.

Après l'église continuer tout droit puis à la sortie du chemin, aller à droite.

Continuer tout droit jusqu'au point de départ.



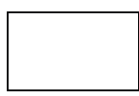




### 1 Le puit

Quelle est la forme de ce puit ?

Tu vas découvrir la première étape de l'inspecteur Rando.



### 2 La maison n°16

Lequel de ces animaux décore la façade de cette maison ?



### 3 Le point de vue

Une seule photo a été prise d'ici, laquelle ?



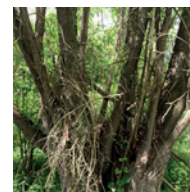
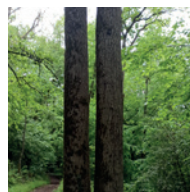
### 4 La croix

Quel pinceau a été utilisé pour peindre cette croix ?



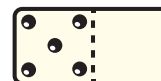
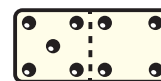
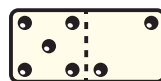
### 5 L'arbre remarquable

Lequel de ces arbres peux-tu trouver à l'angle de ce bois ?



### 6 La maison au toit de chaume

Quel est le numéro de cette belle maison au toit de chaume ?



### 7 La maison traditionnelle

Quel type de toiture est présent sur cette maison traditionnelle de la région ?



### 8 L'église

Quel animal est présent tout en haut du clocher ?





## ÉNIGME

Julie était partie se promener dans les rues de Saint-Christophe, lorsqu'elle vit une maison au toit particulier. L'épaisse toiture était couverte d'une épaisse couche de paille et d'autres végétaux qu'elle n'arrivait pas à reconnaître... "Bonjour, jeune fille ! Ma chaumière vous plaît ? Hahaha, rentrez donc visiter l'intérieur !" lui dit une vieille dame, "J'étais justement en train de prendre le thé avec l'inspecteur Rando". Quel heureux hasard !

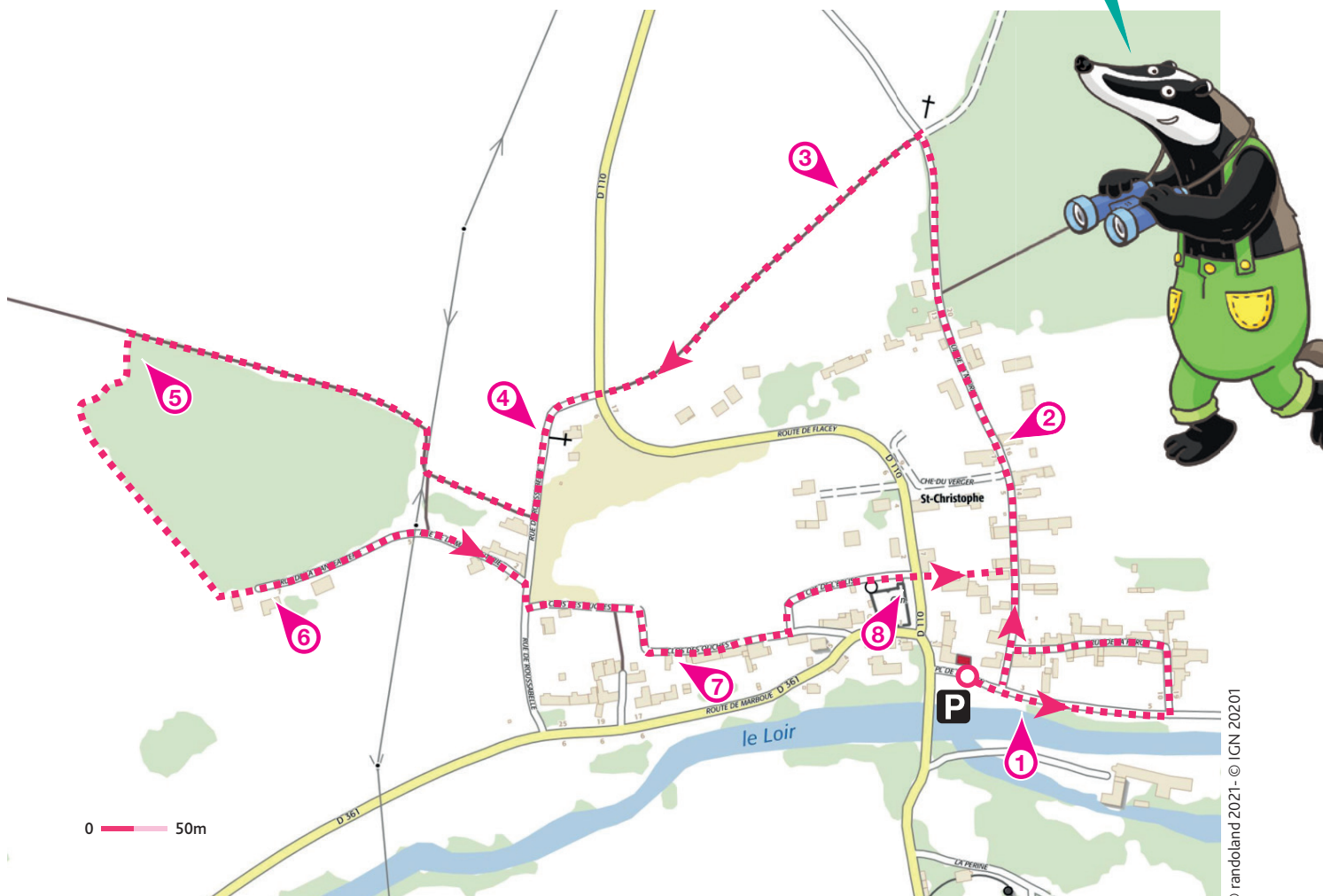
Julie reconnut son ami et vint le saluer. Ils parlèrent du toit en chaume "Oh, c'est mon arrière-grand-père qui a construit cette maison. Il avait un accord avec un paysan pour cultiver les terres autour de Saint-Christophe, et garder une partie des récoltes. C'est comme cela qu'il entretenait le toit de la maison, avec du roseau et de la paille... mais je ne me souviens pas du nom de cet accord ! Ah, la vieillesse..."

**Aide l'inspecteur Rando et la vieille dame à se souvenir du nom de cette pratique répandue dans le monde paysan de l'époque !**



À chaque point indice, lis bien les indications de la page suivante et reporte tes réponses sur la grille de bas de page. Tu disposes du plan ci-dessous. À l'emplacement des pastilles numérotées, lis les indications qui te permettront de résoudre l'énigme principale.

À ton retour à la maison, avec l'aide de tes parents, rends-toi vite sur le site [randoland.fr](http://randoland.fr) pour vérifier ta réponse.





Pour toutes les activités de cette fiche, reporte dans la grille de bas de page les réponses trouvées en face des nombres correspondants.

### 1 Le puit

Trois enfants ont réalisé un dessin de la forme de ce puit. Qui a raison ?



JAYDEN



MATHIS



THOMAS

Reporte le prénom du bon dessinateur dans la grille.

### 2 La maison n°16

Observe le jardin de cette maison, un animal est présent en décoration sur la girouette.

Note, dans la grille, le nom de cet animal.

### 3 Le point de vue

Observe le point de vue. Une seule photo a été prise d'ici, laquelle ?



EACSDLESA REPANDMEO ANRENODÉN

Remets en ordre les lettres présentes sous la bonne photo pour former le nom d'une activité en extérieur.

Note le nom de cette activité dans la grille.

### 4 La croix

Repère la croix : Quelle est sa couleur ? Choisi dans la liste suivante quel matériau a cette même couleur :

BRONZE - ACIER - BOIS

Reporte la bonne réponse dans la grille.

### 5 L'arbre remarquable

Lequel de ces arbres peux-tu trouver à l'angle de ce bois ?



JANE

YOLA

MARY

Inscris, dans la grille, le prénom de celui qui a proposé la bonne photo.

### 6 La maison au toit de chaume

Repère le numéro de la maison au toit de chaume ? Trouve la lettre correspondante à son rang dans l'alphabet.

Ex. : A=1 ; B=2 ; C=3 ...

Note cette lettre dans la grille.

### 7 La maison traditionnelle

Le toit de cette maison est assez spécial car composé de roseaux, sur le haut du toit, une plantation de fleurs permet de tirer l'humidité du toit.

EMILY : C'est une maison au toit de Tuiles.

ETHAN : C'est une maison au toit de Ruche.

ALICE : C'est une maison au toit d'Ardoises.

Par élimination, trouve l'enfant qui a donné la bonne réponse.

Reporte son prénom dans la grille.

### 8 L'église

Observe bien le clocher. Quel est le nom de l'animal présent à son sommet ? Pour ne plus qu'il soit tout seul, trouve le nom de sa femelle.

Inscris ta réponse dans la grille.

#### Grille réponse

Circuit n°2832901M

1	◇	Yellow							
2	◇					Orange			
3	◇							Blue	
4	◇	Grey							
5	◇	Green							
6	◇	Purple							
7	◇				Red				
8	◇					Light Green			



Remets en ordre les caractères des cases colorées pour découvrir le nom de cette pratique, fréquente à l'époque dans le monde paysan.

#### Ta réponse :





# Saint-Christophe

## ÉNIGME

Il y a, dans les environs de Saint-Christophe, un ancien manoir qui a été remplacé par un château. Cette bâtisse, que l'on appelle aujourd'hui le Château d'Aulnaie, a été possédée par un député d'Eure-et-Loir. Cet homme n'était pas seulement versé dans la politique: il était également avocat et écrivain. Son habileté à donner des discours lui permit de remporter le prix de l'Académie française. Vers la fin de sa vie, il se consacre même à l'archéologie dans sa région.

Un personnage historique aussi polyvalent a attiré l'attention de l'inspecteur Rando, qui a fouillé dans les archives pour établir une liste des potentiels propriétaires de ce Château d'Aulnaie.

Tous les noms sont ceux de députés d'Eure-et-Loir de l'époque. Sauras-tu trouver le nom de cet homme s'étant adonné à de nombreux arts ?

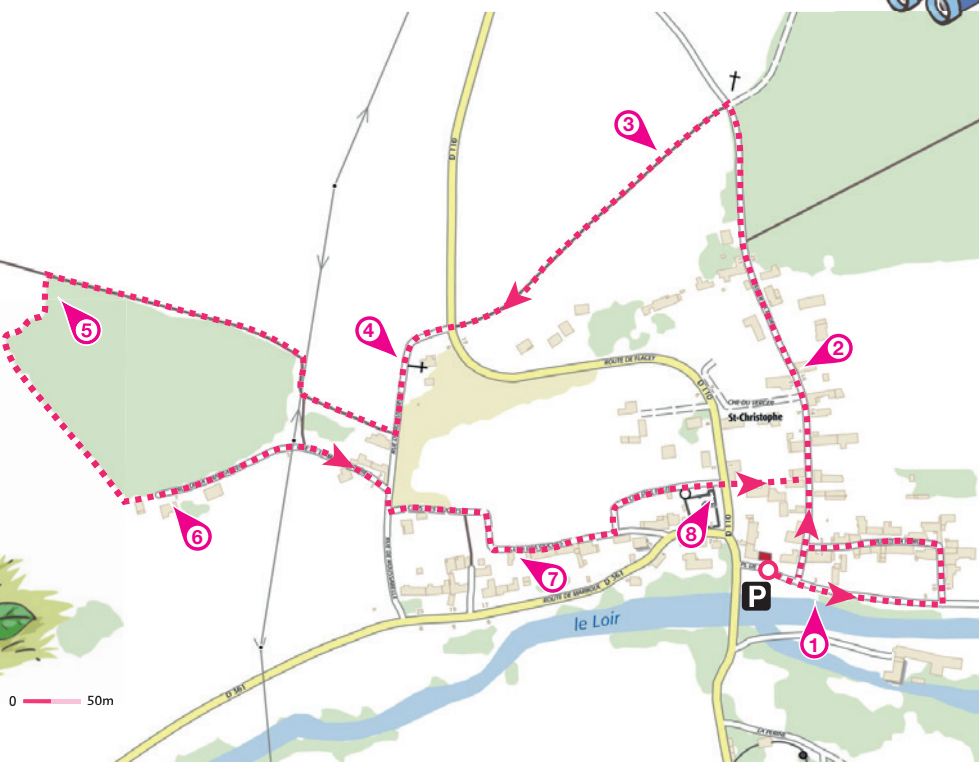


## LISTE DES DÉPUTÉS

- ▶ Jules-Jacques DELACROIS, né en 1807 et mort en 1888
- ▶ Amédée LEFÈVRE-PONTALIS, né en 1833 et mort en 1901
- ▶ Léon VINGTAIN, né en 1828 et mort en 1873
- ▶ Noël PARFAIT, né en 1813 et mort en 1893
- ▶ Pol MANOURY, né en 1824 et mort en 1899
- ▶ Ferdinand GATINEAU, né en 1827 et mort en 1885
- ▶ Pierre DREUX, né en 1829 et mort en 1888
- ▶ Charles-Adolphe TRUELLE, né en 1816 et mort en 1897
- ▶ Pierre NORMAND, né en 1782 et mort en 1863

Tu disposes du plan ci-dessous. À l'emplacement des pastilles numérotées, lis les indications qui te permettront de résoudre l'énigme principale.

À la fin de ta balade, rends-toi à l'Office de Tourisme ou sur le site [randoland.fr](http://randoland.fr) pour vérifier ta réponse.





Lors du passage devant chacun des indices lis attentivement les indications fournies. Elles te permettront de résoudre l'énigme posée au verso de cette page.

### 1 Le puit

Approche-toi du puits et regarde le dessus. Compte le nombre de pierres qui composent son tour.

C'est le chiffre des dizaines de l'année de naissance d'un des députés. Tu peux le rayer de la liste car ce n'est pas celui recherché.

### 2 La maison n°16

Repère l'animal visible sur la girouette. Sachant qu'une consonne vaut + 5 et une voyelle - 2, calcule sa valeur.

Ex. : CHEVAL = 5 + 5 - 2 + 5 - 2 + 5 = 16

Le résultat découvert correspond au nombre de lettre dans le prénom d'un des députés. Supprime-le de la liste !

### 3 Le point de vue

Observe le point de vue. Une seule photo a été prise d'ici, laquelle ?



DLVPVDL

DPLVDLP

VDPLLPV

Barre les lettres qui apparaissent deux fois sous la bonne photo. La lettre restante est l'initiale du nom de famille d'un des députés. Ce n'est toujours pas celui recherché.

### 4 La croix

Observe bien la croix. De quelle couleur est-elle ? Choisis la bonne expression.

ANAËLLE : Être .... comme une tomate.

CHRISTIAN : Avoir la main ...

CAROLE : Broyer du ...

Le prénom d'un des députés rime avec le prénom de celui qui a donné la bonne expression. Élimine-le de la liste !

### 5 L'arbre remarquable

Lequel de ces arbres peux-tu trouver à l'angle de ce bois ?



DIZAINÉ

PELLE

EXCELLENT

Le mot situé sous la bonne photo devrait te faire penser au nom de famille d'un des députés. Tu peux le supprimer de la liste.

### 6 La maison au toit de chaume

Observe le numéro de la maison au toit de chaume ainsi que celui de sa maison voisine.

Ces deux chiffres sont présents dans les dates de naissance et de mort d'un seul député.

Ce n'est pas celui recherché.

### 7 La maison traditionnelle

Le toit de cette maison est assez spécial car composé de roseaux, sur le haut du toit, une plantation de fleurs permet de tirer l'humidité du toit .

MARIE-ANTOINETTE : C'est une maison au toit de Tuiles.

JULIETTE : C'est une maison au toit de Rouche.

OLIVIER : C'est une maison au toit d'Ardoises.

Par élimination, trouve l'enfant qui a donné la bonne réponse. Son prénom compte autant de lettres que le nom de famille d'un député.

Ce n'est toujours pas celui recherché.

### 8 L'église

Observe bien le clocher! Quel est le nom de l'animal présent à son sommet ? La première lettre de cet animal correspondant à son rang dans l'alphabet.

Ex. : A=1 ; B=2 ; C=3 ...

Le chiffre que tu viens de trouver est celui des unités de la date de mort d'un des députés.

Supprime-le de la liste.

Circuit n° 2832901G

*Tu devrais maintenant avoir retrouvé le député aux multiples talents, ancien propriétaire du château d'Aulnaie.*

**Ta réponse:** .....

*Tu peux vérifier ta réponse à l'Office de Tourisme ou sur le site internet Randoland.fr*