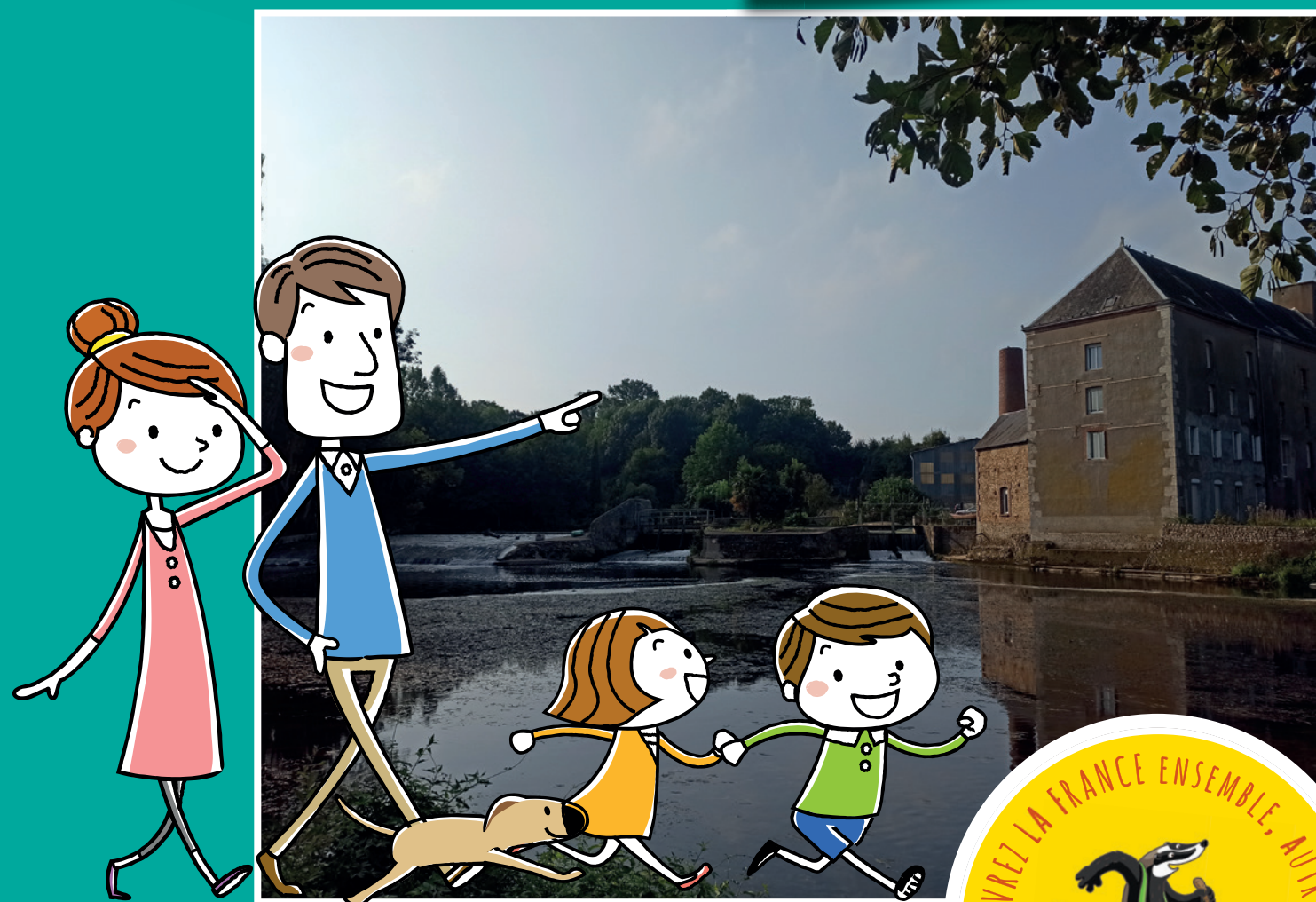


# BALADES LUDIQUES

## POUR PETITS ET GRANDS

Marboué



Visiter,  
se balader,  
s'amuser!



Office de Tourisme de Châteaudun  
1 Rue de Luynes,  
28200 Châteaudun  
02 37 45 22 46  
[www.chateaudun-tourisme.fr](http://www.chateaudun-tourisme.fr)



Moyen



6,8 km

2h45

# Marboué

Départ: Parking piscine extérieure de Marboué

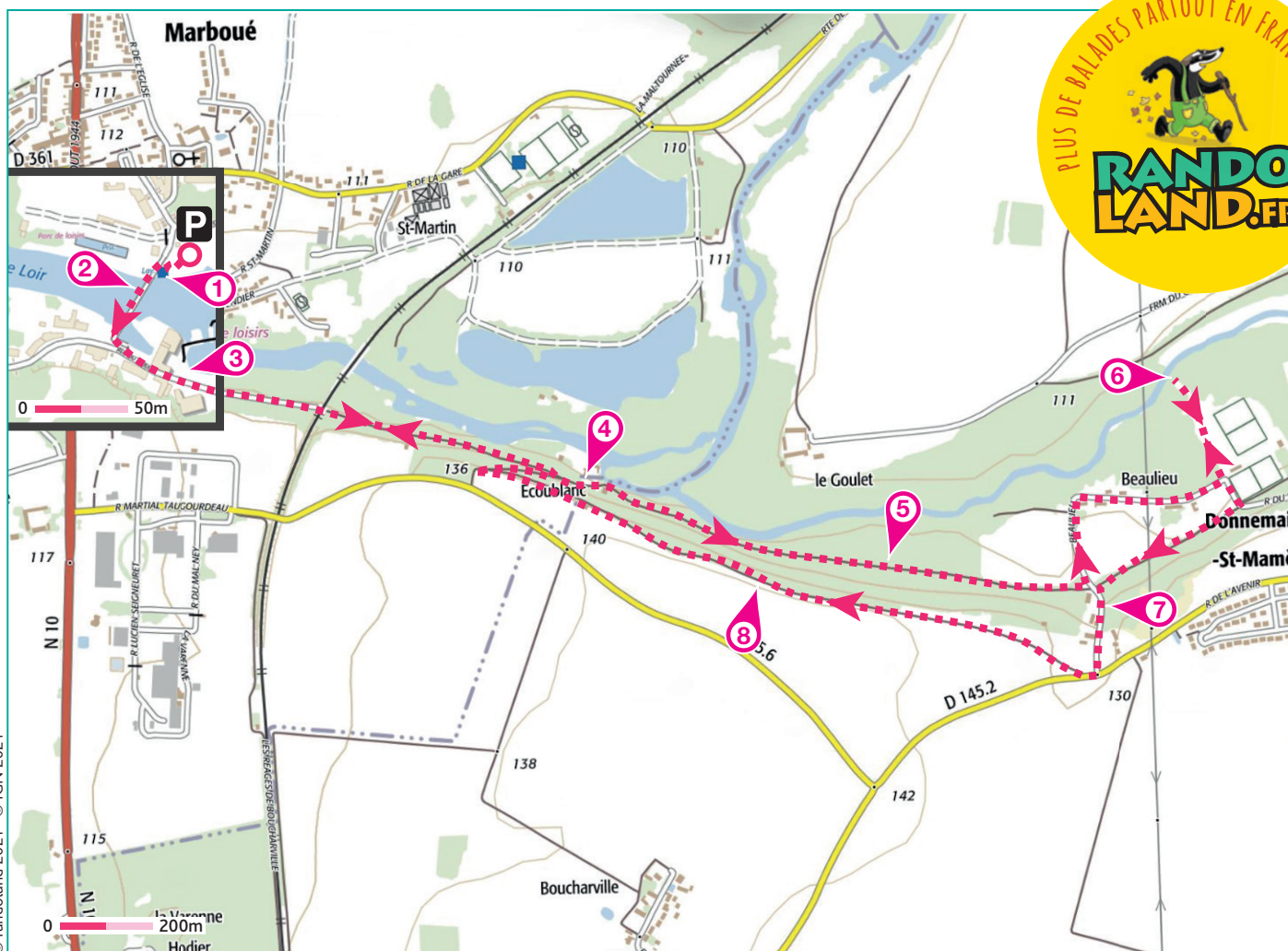
GPS: 48.110881N / 1.332378E

## Carnet de route

*Soyez vigilants avec vos enfants notamment sur les zones non piétonnes. Le parcours s'effectue sous votre entière responsabilité. La société Randoland et l'Office de tourisme déclinent toute responsabilité en cas d'accident.*

Le départ s'effectue du parking en terre de la piscine extérieure à Marboué. Commencer par aller voir le lavoir **1**. Prendre la passerelle qui traverse le Loir. Depuis celle-ci, observer la piscine extérieure **2**. Finir la traversée puis tourner à gauche. Sur votre gauche, admirer le moulin du pont **3**. Continuer tout droit sur ce chemin jusqu'au moulin d'Ecoubland, un ancien bâtiment au cœur de la forêt **4**. Reprendre votre chemin en continuant toujours tout droit. Observer l'arbre remarquable avec une inscription **5**. Suivre le sentier. De retour sur la route, tourner à gauche. Continuer sur cette route jusqu'aux stades, prendre à gauche par le petit passage dans le grillage si le

portail est fermé. Aller tout droit jusqu'à la cabane observatoire **6**. Revenir sur vos pas jusqu'à la route. Continuer tout droit et prendre à droite à la lisière de la forêt. À l'intersection, prendre à gauche. Observer la maison n°7 **7**. Continuer sur la route. Au croisement suivant, prendre à droite et tout de suite à droite par le chemin. Suivre ce chemin en lisière de forêt puis observer le panorama sur la gauche **8**. Reprendre votre chemin. 200 m après être passé devant une maison, tourner à droite. De retour au moulin d'Ecoubland, prendre à gauche et revenir sur vos pas. Traverser la passerelle pour revenir au point de départ.



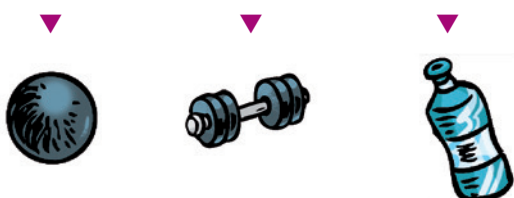
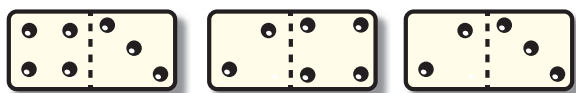




### 1 Le lavoir

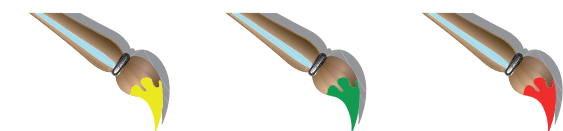
Dans le lavoir, repère la roue. Combien compte-t-elle de rayons ?

Tu vas découvrir la première étape de l'Inspecteur Rando.



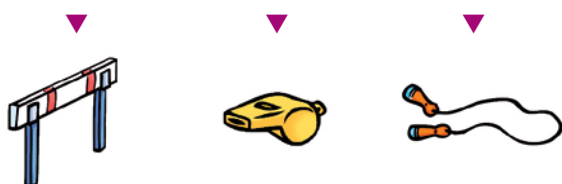
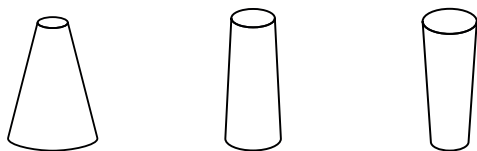
### 2 La piscine extérieure

Quel pinceau n'a pas été utilisé pour peindre les barrières de la piscine ?



### 3 Le moulin du pont

Laquelle de ces formes correspond le plus à celle de la tour du moulin ?



### 4 Le moulin d'Ecublanc

Combien de petites fenêtres ovales comptes-tu sur le bâtiment de l'ancien moulin ?



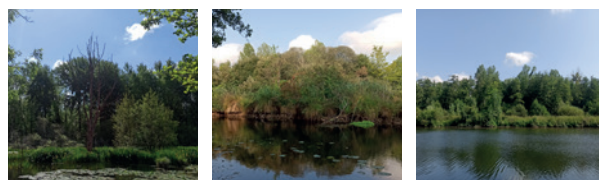
### 5 L'arbre remarquable

Quelles étiquettes te permettent de reconstituer le mot correspondant à ce qui est interdit au public ?



### 6 L'observatoire

Descends au bord de la rivière. Laquelle de ces photos a bien été prise ici ?



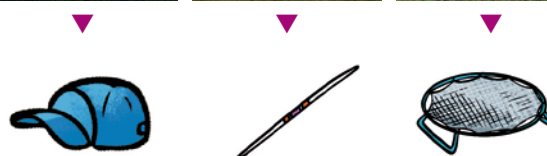
### 7 La maison n°7

Lequel de ces drapeaux est représenté sur la girouette de cette maison ?



### 8 Le point de vue

Observe la vue. Quelle photo a bien été prise ici ?





## ÉNIGME

**E**n se renseignant sur l'histoire du village de Marboué, l'inspecteur Rando a tout de suite noté l'influence d'un comte emblématique. On ne peut pas avoir été maire pendant plus de quarante ans sans laisser sa trace. En effet, maire du village de 1935 à 1977, ce personnage a été élu pour la première fois à 29 ans ce qui en a automatiquement fait l'un des maires les plus jeunes d'Eure-et-Loir. Il a passé toute sa vie à Marboué, même durant la Seconde Guerre mondiale durant laquelle il a illustré son courage en sauvant des américains et français blessés dans leur véhicule en feu.

Tellement passionné par cette histoire, l'inspecteur Rando en a même oublié la principale information, le nom de ce personnage !

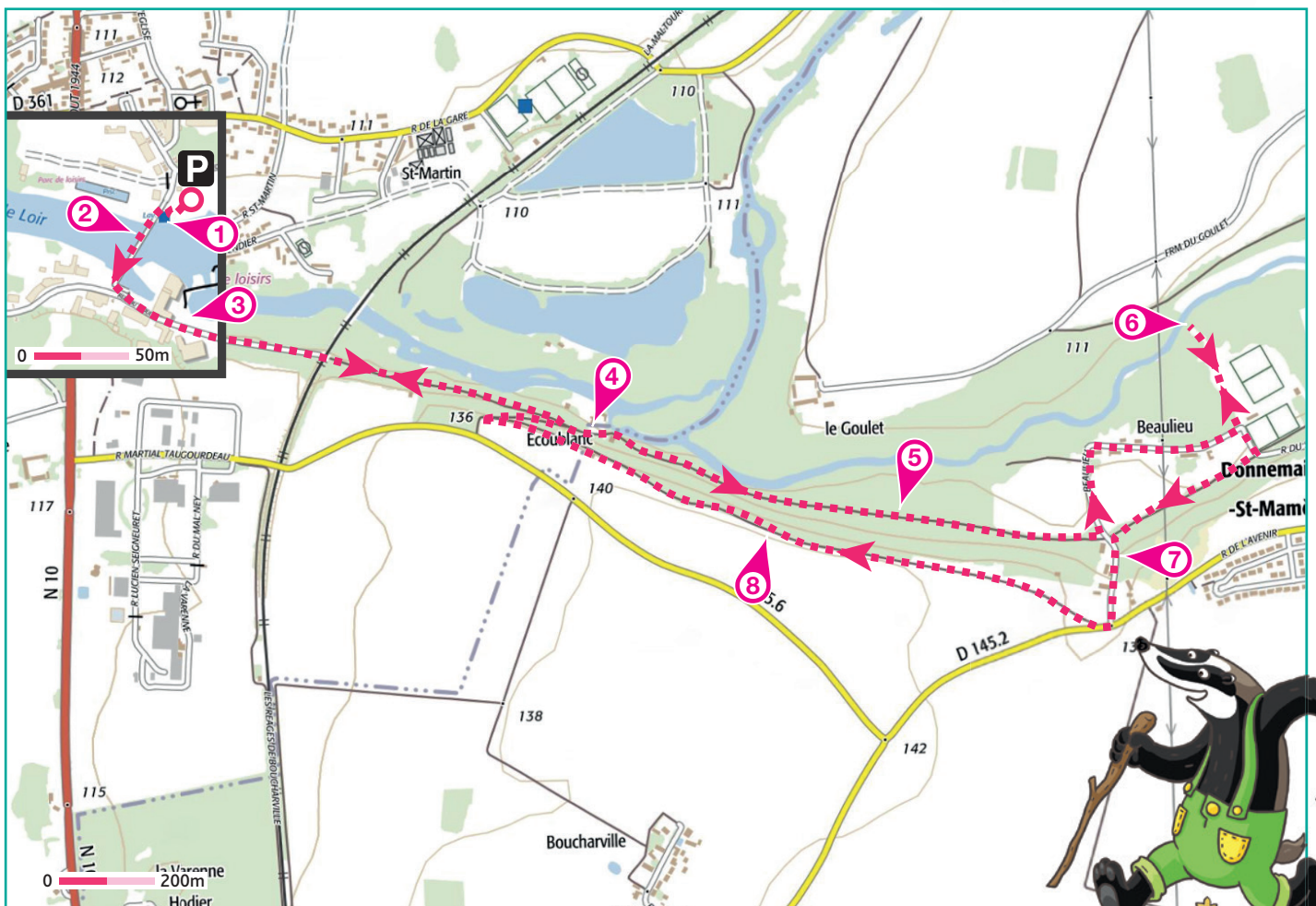
*Avec l'inspecteur Rando, pars à la recherche d'indices pour retrouver le nom de ce Comte et maire de Marboué.*



Tu disposes du plan ci-dessous.

À l'emplacement des pastilles numérotées, lis les indications qui te permettront de résoudre l'énigme principale.

À la fin de ta balade, rends-toi à l'Office de Tourisme ou sur le site [randoland.fr](http://randoland.fr) pour vérifier ta réponse.





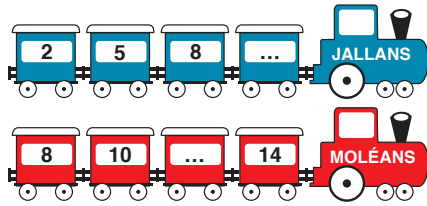
Pour toutes les activités de cette fiche, reporte dans la grille de bas de page les réponses trouvées en face des nombres correspondants.

### 1 Le lavoir

Observe l'échelle noire à droite du lavoir. En quelle date a eu lieu la plus haute crue? Additionne tous les chiffres qui la composent.

Ex. : 160593 = 1 + 6 + 0 + 5 + 9 + 3 = 24

Dans quel train peux-tu logiquement ranger ton résultat?



Reporte, dans la grille, la ville notée sur le bon train.

### 2 La piscine extérieure

Repère les couleurs utilisées pour peindre la barrière de la piscine. Si tu les mélanges, quelle couleur obtiens-tu? Choisis dans la liste ci-dessous l'aliment de cette couleur:

**AUBERGINES - COURGETTES - POTIMARRON**  
Écris le nom du bon légume dans la grille.

### 3 Le moulin du pont

Quelle affirmation à propos de la tour du moulin est correcte:

**THOMAS** : La tour est plus large au sommet qu'à la base.

**MARGOT** : La tour est deux fois plus haute que le moulin.

**MATHIS** : La tour est légèrement plus étroite au sommet qu'à la base.

Inscris dans la grille le prénom de la personne qui a raison.

### 4 Le moulin d'Ecublanc

Repère la petite fenêtre sur la façade ayant une forme originale. Quel est le nom de cette forme? Sachant qu'une consonne vaut - 1 et une voyelle + 3, calcule la valeur de son nom.

Ex. : RANDO = - 1 + 3 - 1 - 1 + 3 = 3 = TROIS

Note ton résultat, en lettres, dans la grille.

### 5 L'arbre remarquable

Sur le panneau situé sur l'arbre remarquable tu peux lire que quelque chose est interdit au public. Choisis dans la liste ci-dessous le mot qui rime avec cette chose :

**BUSTIER - CHEMISE - COSTUME - CHAPEAU**  
Écris le bon mot dans la grille.

### 6 L'observatoire

Descends au bord de la rivière. Laquelle de ces photos a bien été prise ici?



**MARGOT ALICIA SOPHIE**  
Reporte le prénom du bon photographe dans la grille.

### 7 La maison n°7

Observe la maison, quelle est la couleur du portail? Compte le nombre de lettres dans cette couleur et réalise l'opération suivante :

Nombre de lettres x 2 = ?

Note la réponse en lettres dans la grille.

### 8 Le point de vue

Observe la vue. Quelle photo a bien été prise ici?



**SACHA ALBIN BRUNO**  
Reporte le prénom du bon photographe dans la grille.  
Inscris ton résultat, en lettres, dans la grille.

#### Grille réponse

Circuit n° 2823301M

1									
2									
3									
4									
5									
6									
7									
8									

Remets en ordre les caractères des cases colorées pour retrouver le nom du plus célèbre maire de Marboué. Ta réponse :





# Marboué

## ÉNIGME

**M**arboué est une ville sportive, après la création de deux sections football et volleyball en 1936, le bureau de la Société Amicale de Marboué envisage la construction d'un parc des sports avec piscine. Située en bord de Loir, la magnifique piscine extérieure de Marboué voit le jour en juin 1938, soit deux ans après la première étude par un architecte.

Aujourd'hui, la piscine est toujours ouverte et utilisée une partie de l'année, tu l'apercevras d'ailleurs en début de balade. L'inspecteur Rando prépare un article sur l'histoire de la piscine de Marboué, il a déjà récolté beaucoup d'informations mais il lui manque encore le nom de l'architecte ayant réalisé la première étude en 1936.

**L'inspecteur Rando a totalement confiance en toi et te demande de trier parmi les architectes suivants pour découvrir l'identité de cet homme !**



## LISTE DES ARCHITECTES

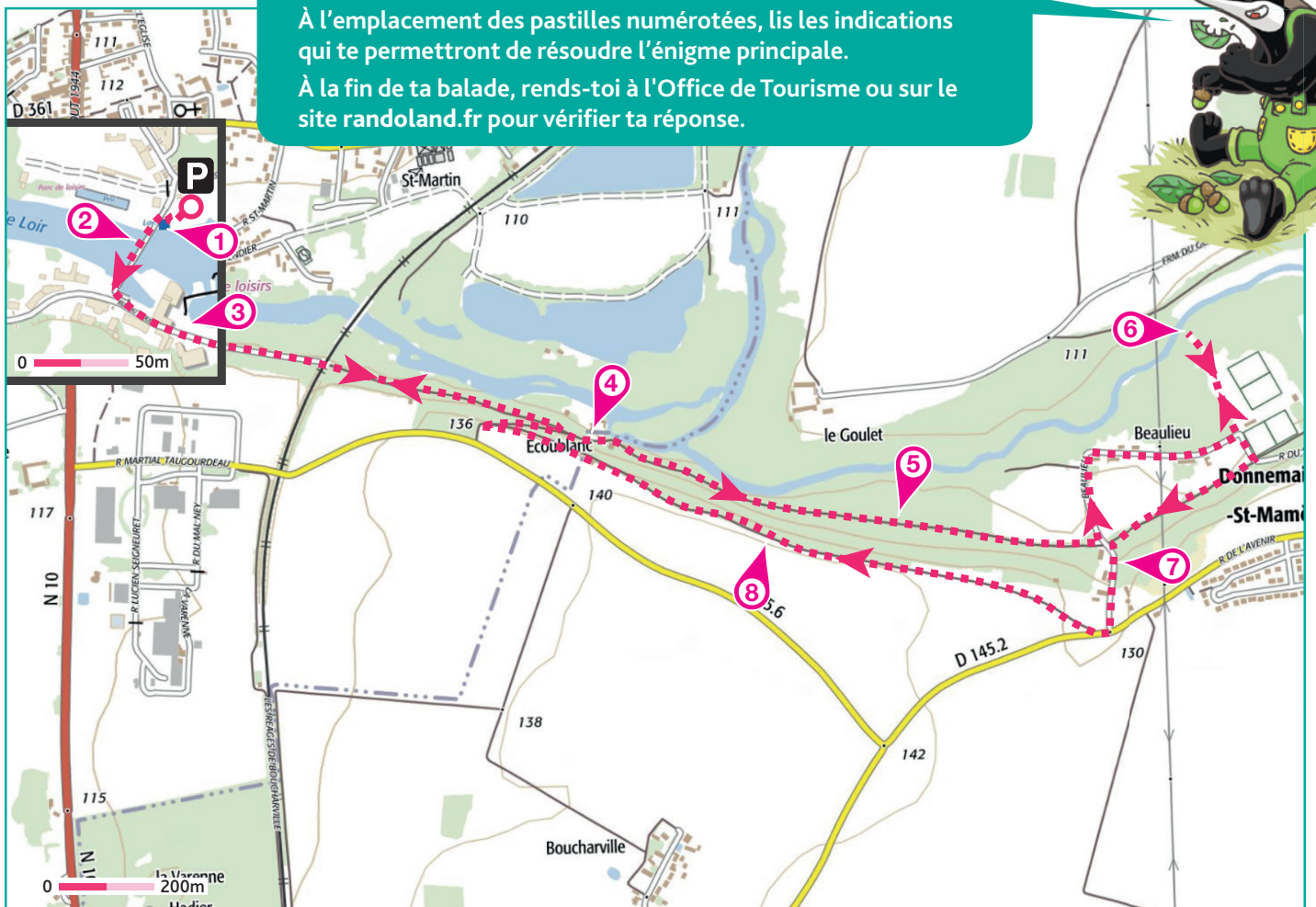
- ▶ **Monsieur NOGNAC**, né le 12 décembre 1904 à Blois.
- ▶ **Monsieur PELLEZAC**, né le 7 juillet 1895 à Châteaudun.
- ▶ **Monsieur LAGNEAU**, né le 12 mars 1891 à Orléans.
- ▶ **Monsieur CHAMIZE**, né le 5 août 1906 à Chartres.
- ▶ **Monsieur CRERON**, né le 26 septembre 1882 à Tours.
- ▶ **Monsieur ANDINAC**, né le 17 mai 1908 à Le Mans.
- ▶ **Monsieur GAILIEU**, né le 28 octobre 1885 à Angers.
- ▶ **Monsieur VELET**, né le 6 novembre 1901 à Vendôme.
- ▶ **Monsieur MONTALANE**, né le 17 Janvier 1892 à Dreux.

\*Hormis le nom du véritable architecte, toutes les autres informations sont fictives.

Tu disposes du plan ci-dessous.

À l'emplacement des pastilles numérotées, lis les indications qui te permettront de résoudre l'énigme principale.

À la fin de ta balade, rends-toi à l'Office de Tourisme ou sur le site [randoland.fr](http://randoland.fr) pour vérifier ta réponse.





Lors du passage devant chacun des indices lis attentivement les indications fournies. Elles te permettront de résoudre l'énigme posée au verso de cette page.

### 1 Le lavoir

Observe l'échelle des crues à droite du lavoir. En quel mois a eu lieu la crue la moins haute ? (Les deux premiers chiffres correspondent au jour, les deux suivant au mois et les deux derniers à l'année)

L'un des architectes est né le même mois que cette crue. Ce n'est pas celui recherché donc tu peux l'éliminer de la liste.

### 2 La piscine extérieure

Les couleurs utilisées pour peindre les barrières tout autour de la piscine sont présentes dans le drapeau d'un des pays ci-dessous, lequel ?

ITALIE - BELGIQUE - FRANCE

L'un des architectes a le même nombre de lettres dans son nom que dans le bon pays. Raye-le de la liste!

### 3 Le moulin du pont

Quelle affirmation à propos de la tour du moulin est correcte :

**THOMAS** : La tour est faite de briques rouges et elle est plus large au sommet qu'à la base.

**CHRISTIAN** : La tour est en pierres et fait la même hauteur que le moulin.

**ROGER** : La tour est en briques rouges et est légèrement plus étroite au sommet qu'à la base.

L'architecte dont la ville de naissance rime avec le prénom de la personne ayant la bonne réponse peut être supprimé de la liste.

### 4 Le moulin d'Ecublanc

Quelle est la forme géométrique des deux petites fenêtres ? Déchiffre ce que deux amis ont voulu dire.

**CHARLOTTE** : Elles sont de forme arcées.

**TOM** : Non, elles sont plutôt évloas.

L'architecte qui a le même nombre de lettres dans son mois de naissance que dans le prénom de la personne qui a raison est à éliminer de la liste.

### 5 L'arbre remarquable

Aide-toi du panneau bleu marine accroché sur cet arbre pour compléter le texte à trous avec les lettres suivantes :

ERPAVUHNBLITIC

\_\_\_\_\_ interdit au \_\_\_\_\_

L'un des architectes a pour initiale la lettre restante. Barre-le de la liste!

### 6 L'observatoire

Descends au bord de la rivière. Laquelle de ces photos a bien été prise ici ?



45 ANS

32 ANS

54 ANS

L'un des architectes avait l'âge inscrit sous la bonne photo au moment de la création de la première étude, deux ans avant l'ouverture de la piscine. Hélas, ce n'est pas celui recherché.

### 7 La maison n°7

Observe la girouette de la maison, compte le nombre de côtés composants le drapeau y étant représenté.

L'architecte dont le jour de naissance est égal à ton résultat peut être rayé de la liste.

### 8 Le point de vue

Observe la vue. Quelle photo a bien été prise ici ?



AUTOMNE

PRINTEMPS

L'architecte qui est né pendant la saison indiquée sous la bonne photo n'est pas celui recherché.

Circuit n° 2823301G

Tu devrais avoir retrouvé le nom de l'architecte à l'origine de la première étude de la piscine de Marboué.

Ta réponse: .....