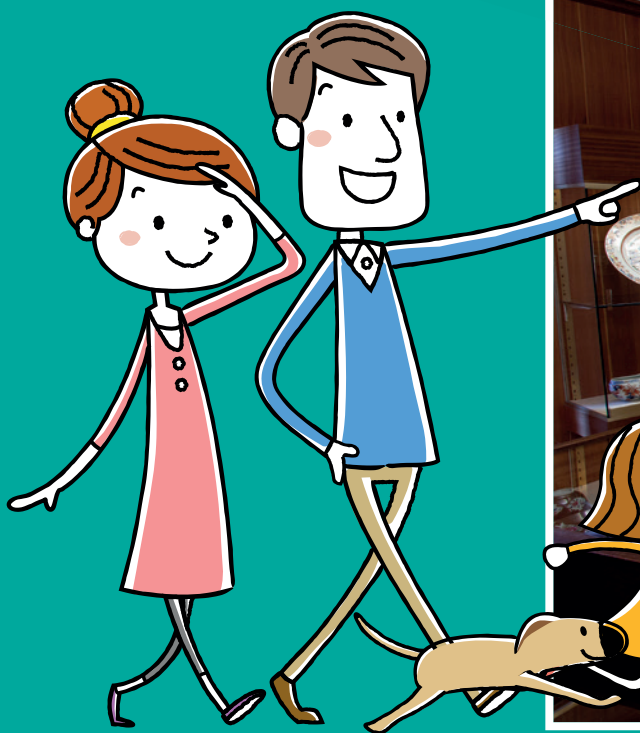


BALADES LUDIQUES

POUR PETITS ET GRANDS

Musée des Beaux-Arts
et d'Histoire Naturelle



@jacques ANGELI



Visiter,
se balader,
s'amuser!



Office de Tourisme de Châteaudun
1 Rue de Luynes,
28200 Châteaudun
02 37 45 22 46
www.chateaudun-tourisme.fr

Facile



0,5 km

0 h 45

Musée de Châteaudun

Départ : Musée de Châteaudun

GPS : 48.071205N / 1.328013E

Carnet de route

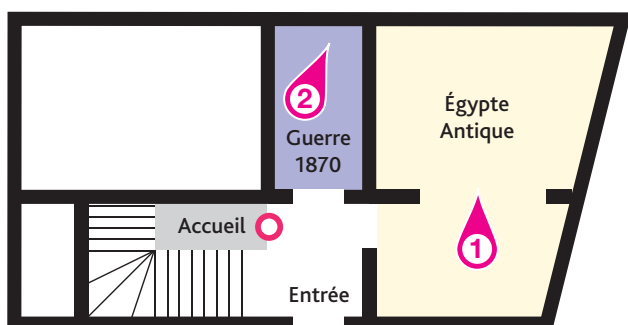
Soyez vigilants avec vos enfants notamment sur les zones non piétonnes. Le parcours s'effectue sous votre entière responsabilité. La société Randoland et l'Office de Tourisme déclinent toute responsabilité en cas d'accident.

Le départ de la balade s'effectue à l'accueil du musée. Naviguer dans les salles à la recherche des points indices suivants. Veiller à respecter l'ordre de résolution.

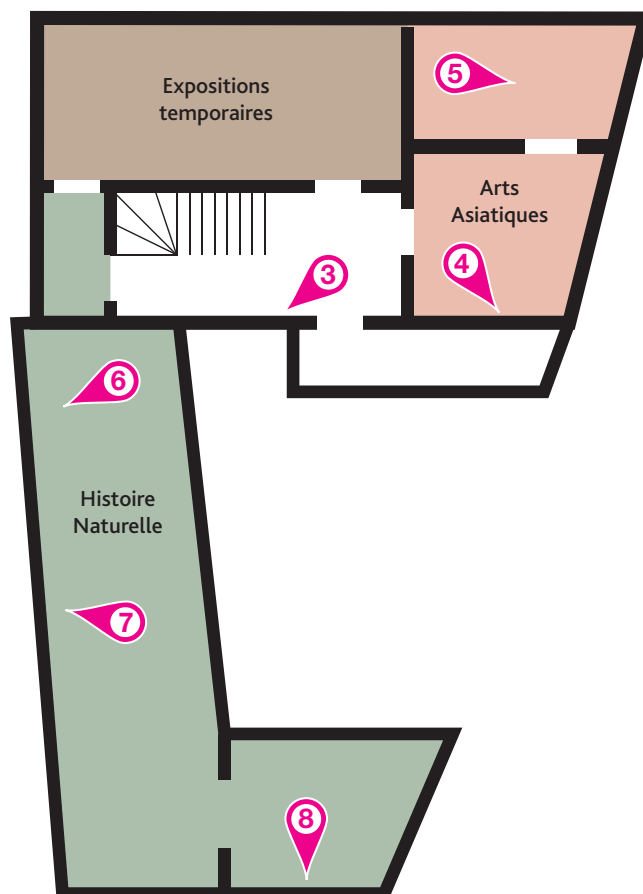
- L'Égypte antique : Les sarcophages ①
- La Guerre de 1870 : La cloche ②
- Le tableau du Château de Châteaudun ③
- Arts Asiatiques : Les plats ④
- Arts Asiatiques : Les pochoirs ⑤
- Histoire Naturelle : Les animaux exotiques ⑥
- Histoire Naturelle : Les animaux étranges ⑦
- Histoire Naturelle : Les animaux de la région ⑧



Rez de chaussée



1er étage

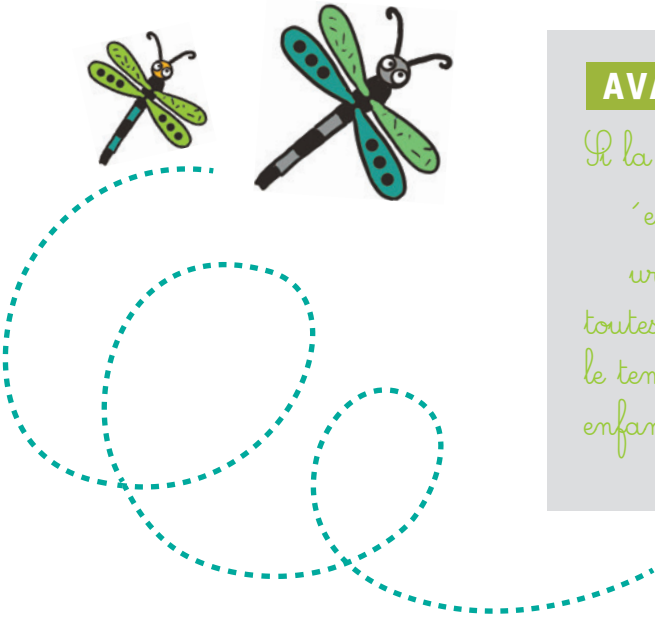


Parking devant le musée



Les enfants se demandent quel dinosaure ils préfèrent. Utilise les informations fournies sur la page suivante pour retrouver le dinosaure choisi par nos deux amis.

En fin de parcours, note sa lettre ou son chiffre dans la case prévue pour la réponse.



AVANT DE PARTIR

Il la girafe étire son long cou
 'est pour regarder partout, Elle est
 urieuse, voilà tout ! si le caïman bâille de
 toutes ses dents, 'est parce qu'il s'ennuie tout
 le temps, mais ça ne fait même pas peur aux
 enfants !



TA RÉPONSE



1 Les sarcophages

Observe les différents sarcophages au centre de la pièce. Quel pinceau n'a pas été utilisé pour peindre les décorations ?

Tu vas découvrir la couleur de la tête du dinosaure.



couleur de la tête

2 La cloche

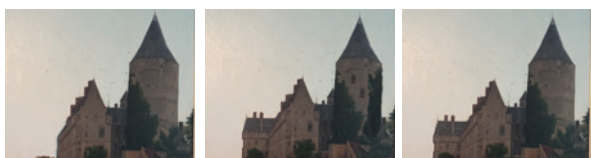
Quelles étiquettes permettent de reconstituer le prénom inscrit sur la cloche ?



couleur du corps

3 Le tableau du château

Laquelle de ces photos du tableau n'a pas été modifiée ?



forme des épines

4 Les plats asiatiques

Un seul de ces oiseaux est représenté sur le plat le plus imposant au centre de la vitrine. Lequel ?



type de cornes

5 Les pochoirs

Combien de poissons entiers sont représentés sur le pochoirs de droite ?



position des yeux

6 Les animaux exotiques

Lequel de ces animaux est présent dans cette vitrine ?



forme de la queue

7 Les animaux étranges

Observe la forme de ces animaux étranges, laquelle de ces ombres n'appartient pas à un des animaux de cette vitrine ?



forme des taches

8 Les animaux de la région

Combien comptes-tu de faucons crécerelles? Ils nichent dans le château.



3 6

nombre de tâches

1-9 ans



Musée de Châteaudun

ÉNIGME

La collection Histoire naturelle, le musée la doit au marquis de Tarragon, passionné d'ornithologie. Celui-ci a développé une immense collection de spécimens exotiques et européens au XIX^e siècle. Certaines des espèces présentées sont même disparues aujourd'hui. La collection compte plus de 1500 oiseaux, mammifères et petits singes.

Intéressé par ce personnage singulier, l'inspecteur Rando se renseigne sur le marquis. Originaire de Châteaudun, son père était maire des communes de Flacey puis de Romilly-sur-Aigre et possédait un château.

Parviendras-tu à retrouver le nom de ce château, aujourd'hui classé au titre de Monument historique ?



@Jacques ANGELI

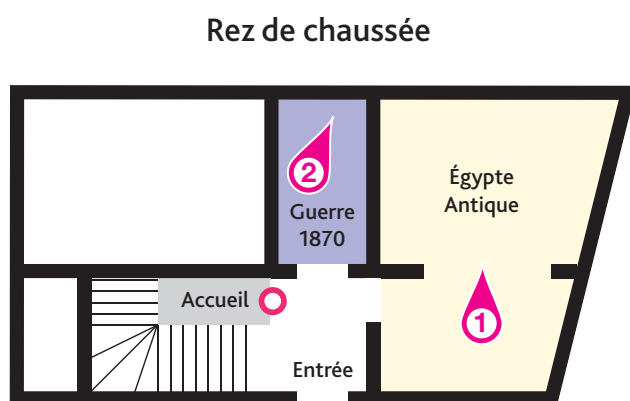
Tu disposes du plan ci-dessous.

À l'emplacement des pastilles numérotées, lis les indications qui te permettront de résoudre l'énigme principale.

À la fin de ta balade, rends-toi à l'Office de Tourisme ou sur le site randoland.fr pour vérifier ta réponse.



1er étage



P Parking devant le musée



Musée de Châteaudun

ÉNIGME

La collection Égyptienne du musée a pu être constituée grâce aux fouilles réalisées à Abydos, une ville au cœur de l'Égypte, à la fin du XIX^e siècle. Les tombes royales datant de 3000 ans av. JC contenaient de nombreux objets en tout genre : vases, amphores, coupes, armes, momies, cartonnages...

Ces fouilles ont été dirigées par un égyptologue français ayant fait don d'une partie de ses collections en 1905 à la Société Dunoise d'archéologie de Châteaudun.

L'inspecteur Rando aimerait en apprendre plus sur l'Égypte antique et le parcours de cet archéologue, mais il ne connaît pas son nom.

Pourras-tu l'aider à retrouver le nom de ce personnage ?



@Jacques ANGELI

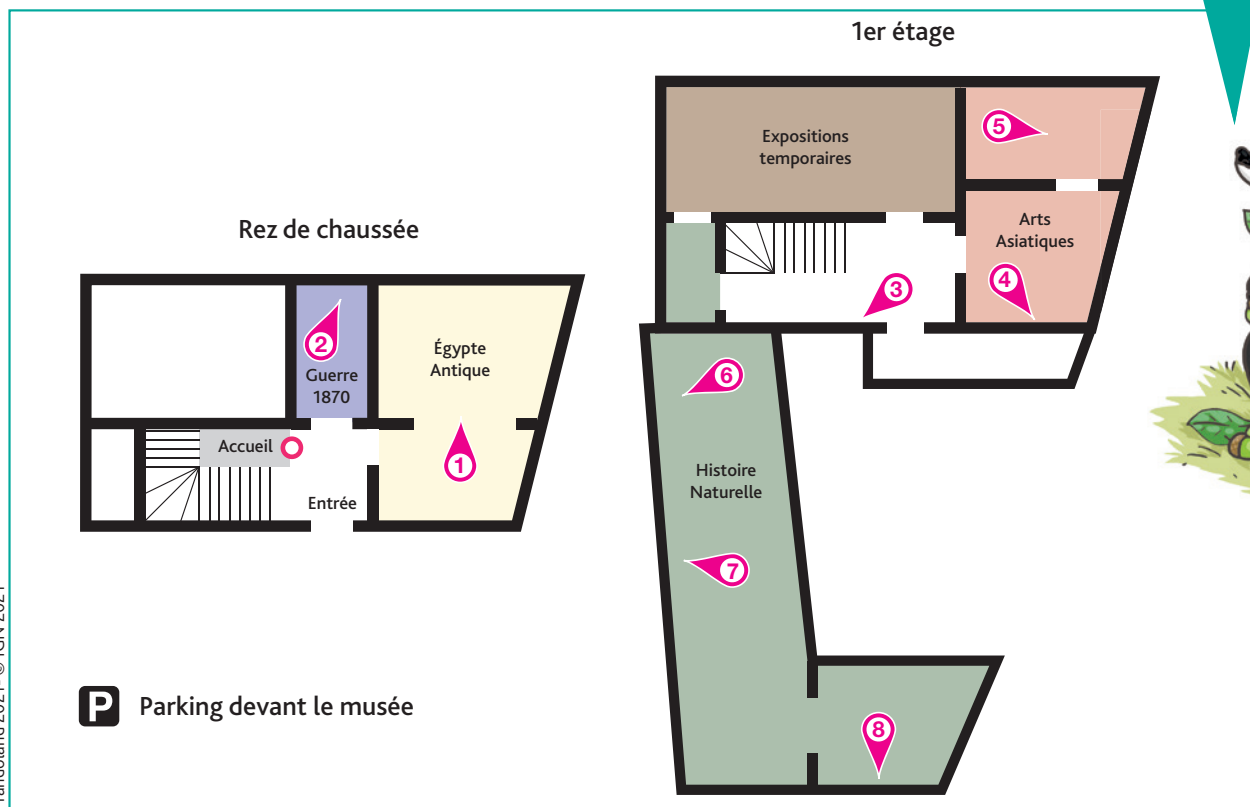
LISTE DES ARCHÉOLOGUES

- ▶ **Arthur ENGEL**, né en 1855 à Strasbourg, mort en 1935
- ▶ **Eugène BEAUVOIS**, né en 1835 à Corberon, mort en 1912
- ▶ **Léon JOULIN**, né en 1838 à Tours, mort en 1928
- ▶ **Émile AMÉLINEAU**, né en 1850 à La Chaize-Giraud, mort en 1915
- ▶ **Félix MOURET**, né en 1862 à Vendres, mort en 1939
- ▶ **Pierre PARIS**, né en 1859 à Rodez, mort en 1931
- ▶ **Eusèbe BOMBAL**, né en 1877 à Argentat, mort en 1915
- ▶ **Émile TRAVERS**, né en 1840 à Caen, mort en 1913
- ▶ **Marcellin CHIRIS**, né en 1857 à Grasses, mort en 1932

Tu disposes du plan ci-contre.

À l'emplacement des pastilles numérotées, lis les indications qui te permettront de résoudre l'énigme principale.

À la fin de ta balade, rends-toi à l'Office de Tourisme ou sur le site randoland.fr pour vérifier ta réponse.





Lors du passage devant chacun des indices lis attentivement les indications fournies. Elles te permettront de résoudre l'énigme posée au verso de cette page.

1 Les sarcophages

Observe le plus grand cartonnage. En quelle matière celui-ci a-t'il été construit ?

Le chiffre des unités de l'année de mort d'un des archéologues est le même que le nombre de lettres dans ta réponse. Barre-le de la liste.

2 La cloche

Recherche l'inscription en chiffres romains la plus longue sur la cloche qui commence juste au-dessus du mot "Nous". Convertis ce chiffre en chiffres arabes.

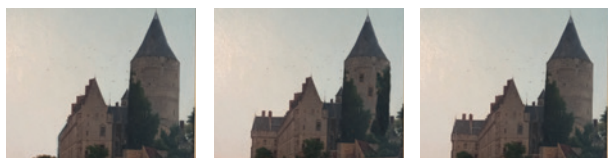
L'archéologue recherché n'est pas décédé à un âge plus avancé que la valeur que tu viens de trouver.

UN PEU D'AIDE

Chiffres romains	Chiffres arabes
I	1
II	2
V	5
X	10
L	50
C	100

3 Le tableau du château

Une seule des photos ci-dessous correspond au tableau du château.



PAIRS

GLENE

MOTEUR

Le nom d'un des archéologues est un anagramme du mot inscrit sous la bonne photo. Tu peux te rayer de la liste.

UN PEU D'AIDE

Une anagramme sont deux mots composés exclusivement des mêmes lettres.

4 Les plats asiatiques

Lea, Clara et Martine ont décrit le plat le plus imposant, au centre de la vitrine. Un seul n'a pas fait de grossière erreur.

LEA : J'ai repéré plusieurs animaux, deux chiens au premiers plan et quatre grues cachées derrière un bâtiment.

CLARA : Je ne suis pas d'accord, il y a seulement deux grues, et j'ai vu un couple de cerfs à gauche en plus.

MARTINE : Je suis d'accord pour le couple de cerfs mais je ne pense pas qu'il y ait de chiens sur ce plat.

La ville de naissance d'un archéologue compte le même nombre de lettres que le prénom de la personne qui n'a pas fait d'erreur. Supprime-le.

5 Les pochoirs

Réalise l'opération suivante :

Nombre d'oiseaux + Nombre de poissons entiers

Ton résultat te donne le nombre de lettre dans le prénom et le nom d'un des archéologues. Malheureusement, ce n'est pas celui recherché.

6 Les animaux exotiques

Lequel de ces animaux est présent dans cette vitrine ?



TAUREAU

HÉRON

ALOUATTA

Le nom inscrit sous la bonne photo rime avec la ville de naissance d'un des archéologues, mais ce n'est pas le bon.

7 Les animaux étranges

Lis les deux premières phrases consacrées à l'ornithorynque. L'année de sa découverte a eu lieu exactement 59 ans avant la naissance d'un des archéologues.

Ce n'est évidemment pas celui recherché.

8 Les animaux de la région

Trouve l'Étourneau sansonnet dans la vitrine. S'il mange quelque chose, notre archéologue avait plus de 50 ans quand il a légué sa collection à la SDA, s'il ne mange rien, il avait moins de 50 ans.

Circuit n° 2808805G

Tu devrais maintenant connaître le nom de l'archéologue ayant mené les fouilles.

Ta réponse :