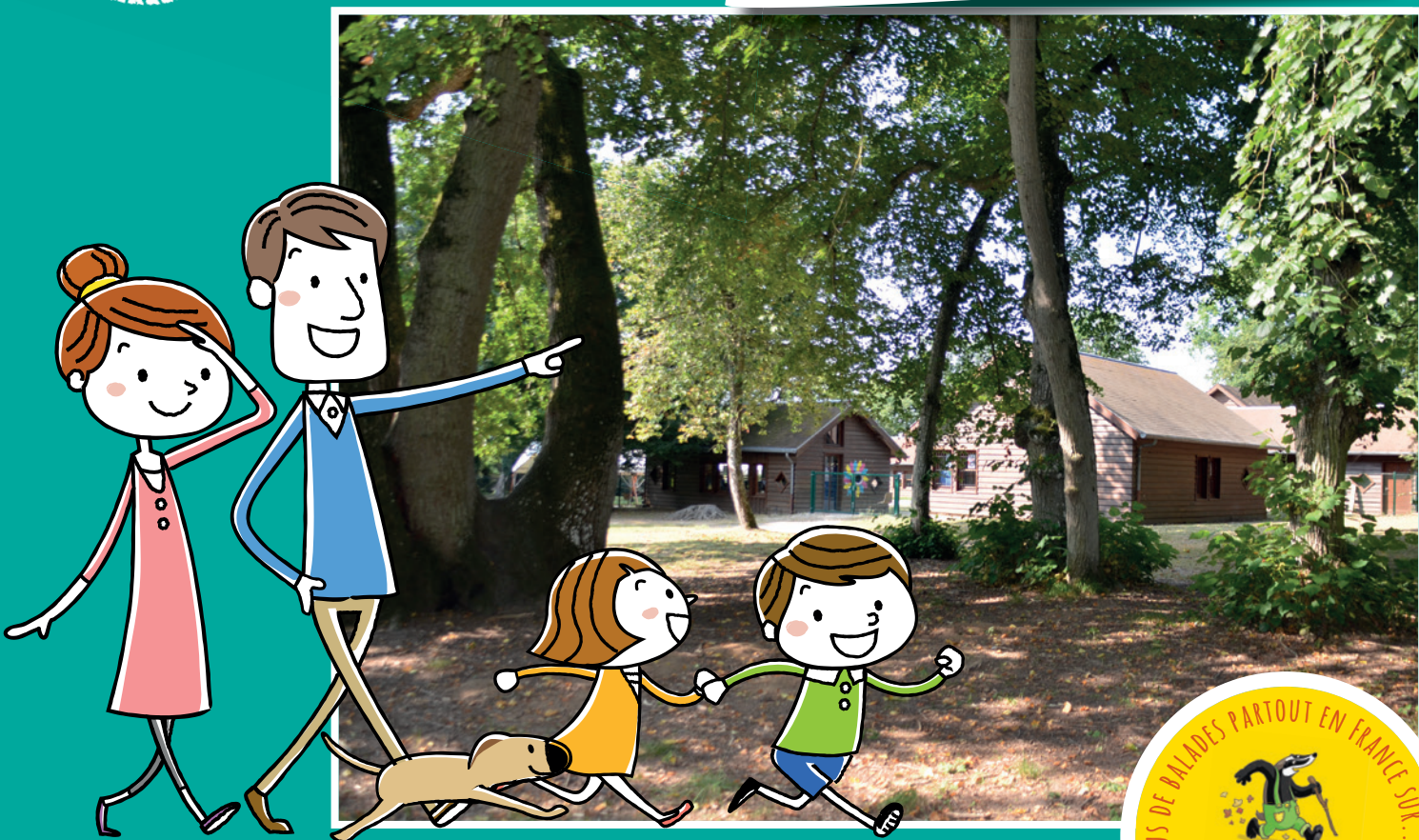


# BALADES LUDIQUES

## POUR PETITS ET GRANDS

### Bois des Gâts



**Visiter,  
se balader,  
s'amuser!**



Office de Tourisme de Châteaudun  
1 Rue de Luynes,  
28200 Châteaudun  
02 37 45 22 46  
[www.chateaudun-tourisme.fr](http://www.chateaudun-tourisme.fr)

Facile



3.5 km

1 h 45

# Bois des Gâts

Départ: Centre de Loisirs du Bois des Gâts

GPS: 48.089520N, 1.325053E

## Carnet de route

*Soyez vigilants avec vos enfants notamment sur les zones non piétonnes. Le parcours s'effectue sous votre entière responsabilité. La société Randoland et l'Office de Tourisme déclinent toute responsabilité en cas d'accident.*

Le départ s'effectue du parking du centre de loisirs. Entrer dans le bois par le chemin principal. Observer le plan du bois ①.

Continuer le chemin et prendre à gauche derrière la cabane en direction de l'observatoire à oiseaux. Prendre le large chemin en continuant tout droit. Repérer sur la gauche un gros arbre remarquable ②.

Tourner à droite avant le jeu du parcours sportif puis prendre la première à gauche. Le chemin se divise en deux, emprunter le chemin partant à gauche. Tourner légèrement à droite, descendre les escaliers en rondins. De retour sur la plus grande allée, prendre à droite.

Puis encore à droite pour vous rendre à l'observatoire à oiseaux ③.

Revenir sur vos pas jusqu'au chemin principal, prendre à droite puis encore à droite à la lisière du bois. Continuer tout droit, toujours à la lisière. Se retourner pour observer le point de vue ④.

Suivre le sentier. Prendre à droite le chemin qui descend dans la forêt. Une fois en bas, tourner à droite. Longer le Loir et regarder la rive opposée ⑤.

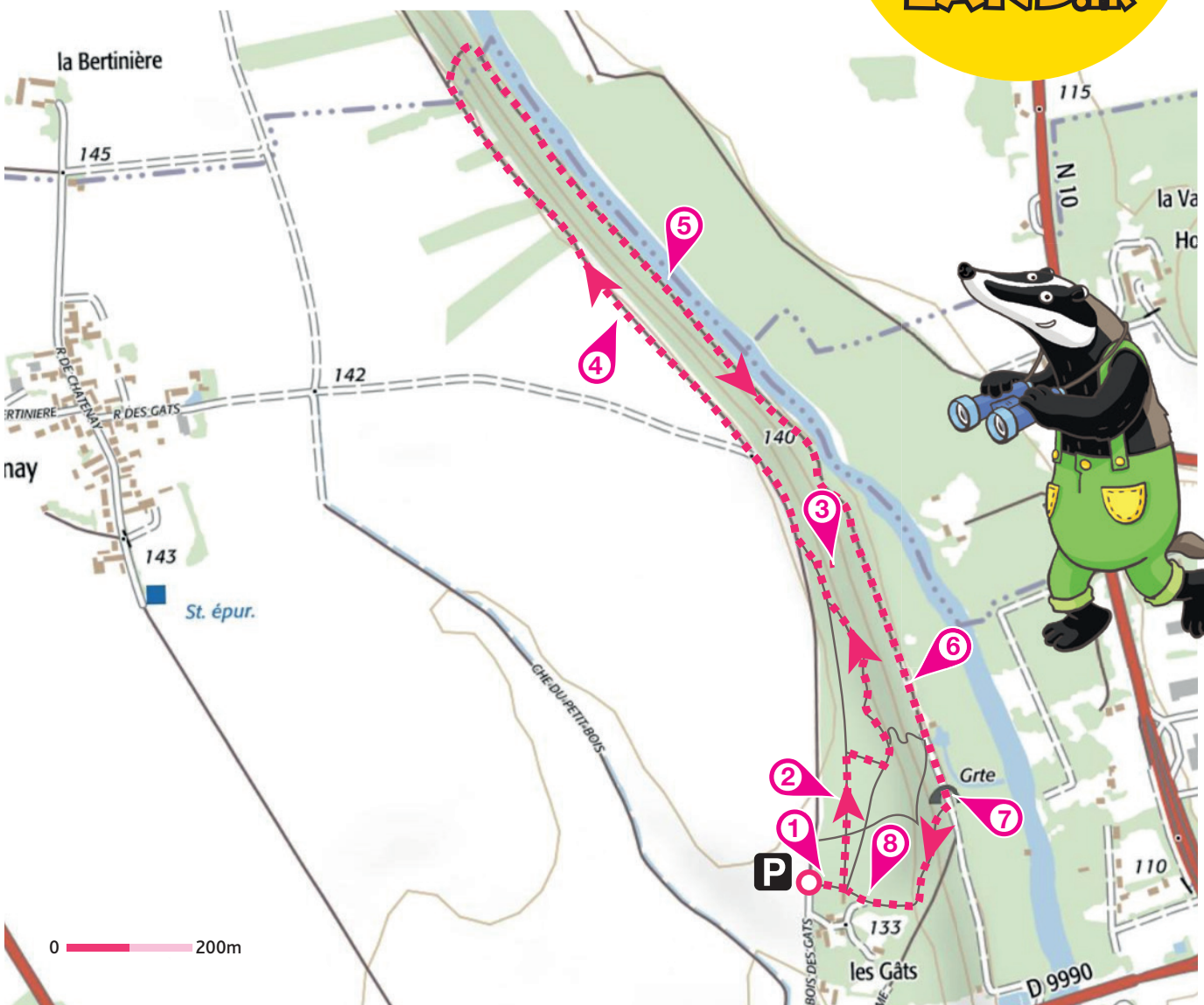
Continuer encore tout droit. Rester sur le chemin principal qui s'éloigne du Loir. Observer la mare ⑥.

Au croisement, prendre à gauche. Observer la grotte sur la droite ⑦.

Prendre légèrement à droite le chemin

qui monte dans le bois. Arriver aux jeux pour les enfants, prêter attention au panneau ⑧.

Terminer la balade en revenant au point de départ.



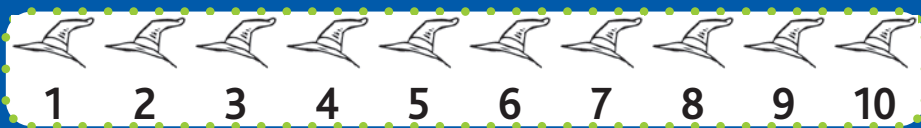


# Bois des Gâts

L'inspecteur Rando suit le fantôme de Candèla dans le château. Cherche par où il va passer. Pour cela, trace le chemin emprunté par l'inspecteur Rando (à gauche du château), en utilisant les informations de la page suivante.

Chaque fois qu'il empruntera une échelle rouge, colorie, dans l'ordre, les chapeaux de sorcière de la frise en bas de page.

En fin de parcours, note dans la case réponse le nombre de chapeaux coloriés.



Ta réponse



### 1 Le plan du bois

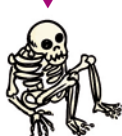
Demande à tes parents de lire le titre du plan. Quelles étiquettes te permettent de reconstituer le mot effacé en rouge sur la photo ci-dessous ? Tu vas découvrir la première étape de *L'Inspecteur Rando*.



ESSEN-  
TIELS



FORES-  
TIERS



NATU-  
RELS



### 2 L'arbre remarquable

À laquelle des lettres ci-dessous l'arbre remarquable ressemble-t'il le plus ?

U



Y



L



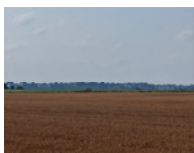
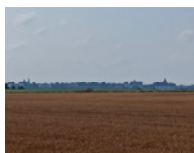
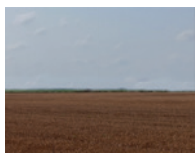
### 3 L'observatoire

Quel pinceau n'a pas servi à peindre les deux oiseaux présents sur le panneau "Observatoire" ?



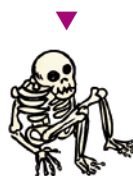
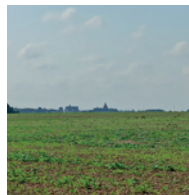
### 4 Le point de vue

Observe le point de vue derrière toi. Laquelle de ces photos n'a pas été modifiée ?



### 5 La rive opposée

Parmi ces trois photos, laquelle a été prise ici ?



### 6 La mare

Quel animal vois-tu sur le panneau " Une eau dormante bien agitée " ?



### 7 La grotte

Cette grotte abrite un animal qui vole et vit la nuit, quelle est donc l'ombre la plus appropriée ?



### 8 Les jeux

Sur le panneau "Sécurité", quel nuage de chiffre permet de reconstituer la date inscrite tout en bas à droite ?





## ÉNIGME

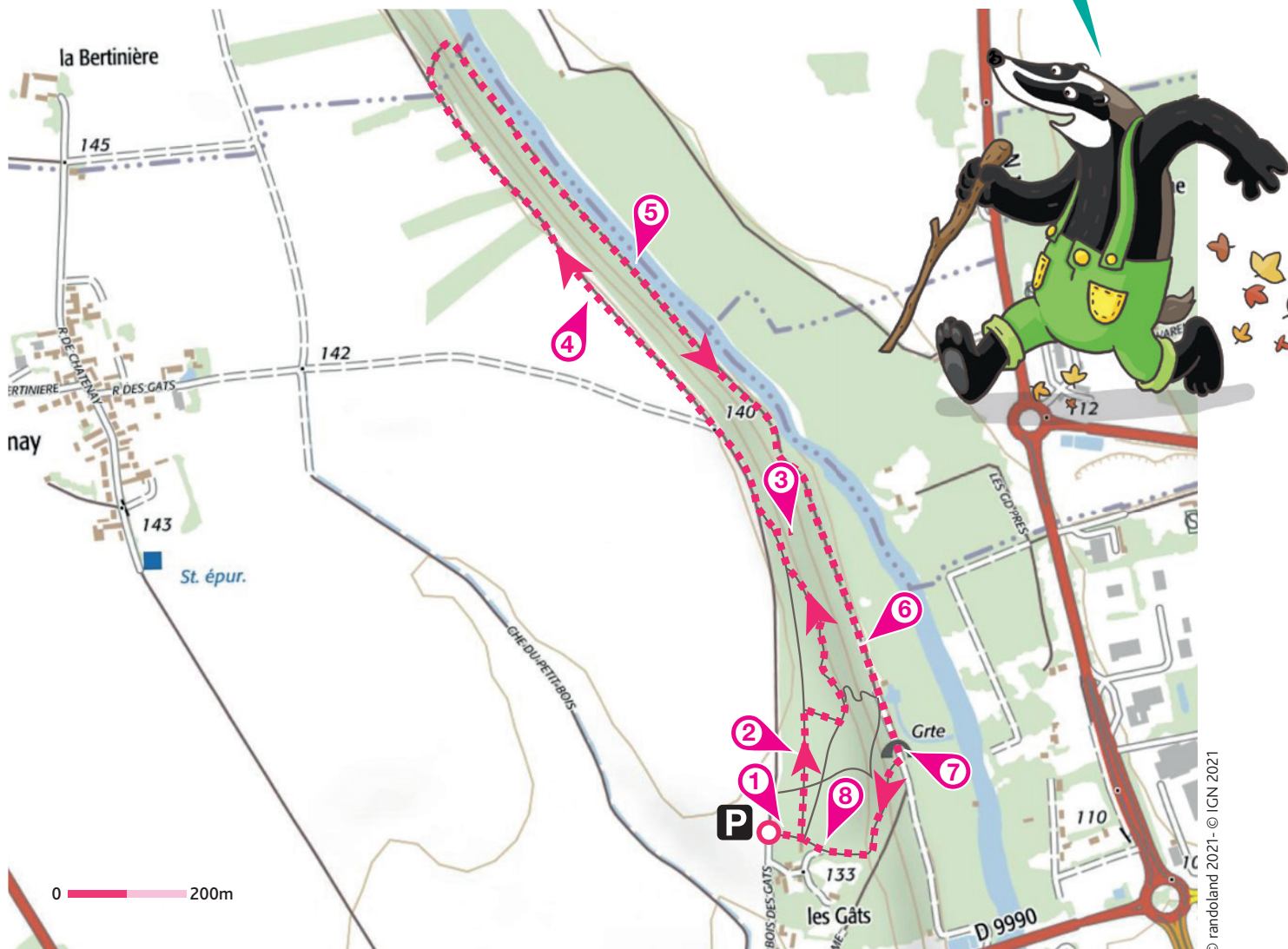
Quentin accompagne ses parents, guidés par l'inspecteur Rando, dans une balade au bois des Gâts. Sur le chemin, vous rencontrez une mare qui pique votre curiosité. En effet, ces étendues d'eau stagnante ont longtemps effrayé car associées à des pratiques magiques et des créatures maléfiques. En réalité, les mares sont un tout autre monde, très riches en biodiversité, peuplées de nombreuses espèces fascinantes. Lieu calme en apparence mais agité en réalité par les nombreuses transformations qui y ont lieu. L'inspecteur Rando a du mal à se souvenir du mot utilisé pour parler d'un espace délimité abritant des espèces animales et végétales qui interagissent entre elle.

**Parviendras-tu à retrouver ce mot qui définit parfaitement les mares ?**



À chaque point indice, lis bien les indications de la page suivante et reporte tes réponses sur la grille de bas de page. Tu disposes du plan ci-dessous. À l'emplacement des pastilles numérotées, lis les indications qui te permettront de résoudre l'énigme principale.

À ton retour à la maison, avec l'aide de tes parents, rends-toi vite sur le site [randoland.fr](http://randoland.fr) pour vérifier ta réponse.







# Bois des Gâts

## ÉNIGME

**C**hloé se lance avec l'inspecteur Rando à la découverte des arbres du bois des Gâts. En effet, elle a dans son jardin un arbre qu'elle ne parvient pas à identifier et elle souhaite s'appuyer sur les espèces présentes dans le bois pour procéder par élimination. L'inspecteur Rando lui a préparé un parcours ainsi qu'une liste des potentiels arbres dont il pourrait s'agir. Le bois des Gâts est le lieu parfait pour explorer la flore puisqu'il est classé zone Natura 2000 et propose un sentier découverte au cœur d'une multitude d'essences.

**Partez à la recherche d'indices dans le bois. Saurez-vous retrouver le nom de l'arbre qui pousse dans le jardin de Chloé ?**



## LISTE DES ARBRES

- ▶ **CHARME**, famille des Bêlutaceae, 25 mètres, 150 ans.
- ▶ **FRÊNE**, famille des Oléaceae, 40 mètres, 250 ans.
- ▶ **CHÊNE**, famille des Fagaceae, 20 mètres, 1500 ans.
- ▶ **ÉRABLE**, famille des Acéraceae, 20 mètres, 200 ans.
- ▶ **CÈDRE**, famille des Pinaceae, 20 mètres, 300 ans.
- ▶ **ORME**, famille des Ulmaceae, 30 mètres, 500 ans.
- ▶ **PEUPLIER**, famille des Salicaceae, 35 mètres, 300 ans.
- ▶ **DOUGLAS**, famille des Pinaceae, 50 mètres, 500 ans.
- ▶ **AULNE**, famille des Bêtulaceae, 30 mètres, 100 ans.

Tu disposes du plan ci-dessous. À l'emplacement des pastilles numérotées, lis les indications qui te permettront de résoudre l'énigme principale. À la fin de ta balade, rends-toi à l'Office de Tourisme ou sur le site [randoland.fr](http://randoland.fr) pour vérifier ta réponse.





Lors du passage devant chacun des indices, lis attentivement les indications fournies. Elles te permettront de résoudre l'énigme posée au verso de cette page.

### 1 Le plan du bois

Parmi les lettres ci-dessous, laquelle n'est pas inscrite dans la légende du plan au niveau de la couleur bleue ?

F A E C H X L I R O

L'initiale d'un des arbres commence par la même lettre. Ce n'est pas lui, tu peux l'éliminer !

### 2 L'arbre remarquable

Observe le gros arbre remarquable sur la gauche. Combien compte-t-il de tronc ?

Le premier chiffre de la taille et le premier chiffre de la durée de vie d'un des arbres correspondent à cette valeur. Ce n'est pas celui que tu cherches, tu peux le rayer !

### 3 L'observatoire

Observe les oiseaux préférant les haies et les bois clairs (panneau 3). Un seul des enfants ci-dessous n'a pas fait d'erreur, lequel ?

**THOMAS** : La Rousserolle effarvate est visible de mai à septembre et fait à peine la taille d'un moineau.

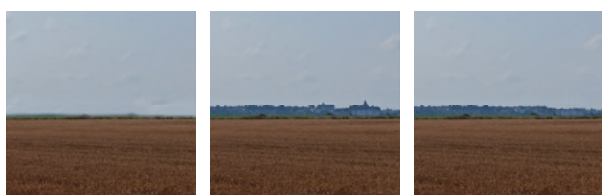
**ÉDOUARD** : La Bergeronnette grise est visible toute l'année et se nourrit d'insectes .

**BENJAMIN** : La mésange boréale est visible toute l'année mais surtout en été.

Le nom d'un des arbres a le même nombre de lettres que celui de l'enfant qui a raison. Tu peux le supprimer de la liste.

### 4 Le point de vue

Observe le point de vue derrière toi. Laquelle de ces photos n'a pas été modifiée ?



2 x 10 + 20

3 x 4 + 13

4 x 5 + 15

Calcule le résultat de l'opération sous la bonne photo. L'un des arbres de la liste mesure cette taille. Tu peux le barrer !

### 5 La rive opposée

Parmi ces trois photos, laquelle a été prise ici ?



CEDRIC

FABIO

OLEG

La réponse sous la bonne photo commence comme le nom de famille d'un des arbres. Ce n'est pas lui que tu recherches.

### 6 La mare

Observe le texte "Plaidoyer pour eaux troubles" pour t'aider à déchiffrer le code suivant. (le titre compte pour une ligne)

2-1; 2-2; 1-5; 3-1; 4-2

Le chiffre en vert indique le numéro de la ligne et le chiffre en rouge indique la position de la lettre.

Ex. : 1-2 = L

Le nom d'un des arbres vient d'apparaître, raye-le de la liste !

### 7 La grotte

Observe la grotte, celle-ci est fermée par une cloison. En quelle matière est cette cloison !

**CALI** : En briques !

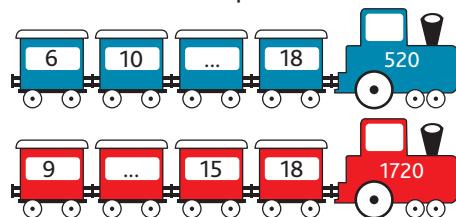
**CLEM** : En bois !

**LUCA** : En métal !

Le nom de famille d'un arbre contient toutes les lettres du prénom de l'enfant qui a raison. Tu peux le supprimer de la liste.

### 8 Les jeux

Observe le panneau " SÉCURITÉ". Quel est le plus grand âge indiqué ? Dans quel train peux-tu logiquement noter ta réponse ?



Sachant que l'arbre a été planté à l'année indiquée sur le bon train, élimine l'arbre qui serait mort en 2020.

Circuit n° 2808804G

Tu devrais maintenant connaître le nom de l'arbre qui pousse dans le jardin de Chloé.

Ta réponse: .....