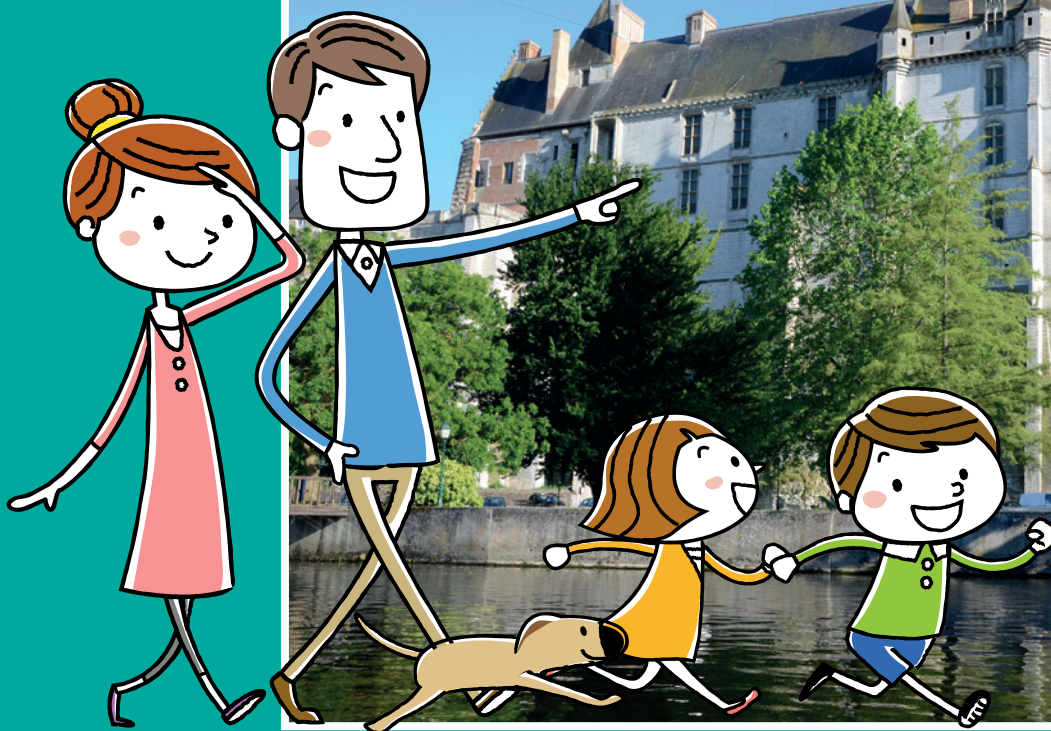


BALADES LUDIQUES POUR PETITS ET GRANDS

Châteaudun



Visiter,
se balader,
s'amuser!



Office de Tourisme de Châteaudun
1 Rue de Luynes,
28200 Châteaudun
02 37 45 22 46
www.chateaudun-tourisme.fr

Facile



3.5km

2 h

Châteaudun

Départ: Parking des Grands Moulins

GPS: 48.071497N / 1.324167E

Carnet de route

Soyez vigilants avec vos enfants notamment sur les zones non piétonnes. Le parcours s'effectue sous votre entière responsabilité. La société Randoland et l'Office de Tourisme déclinent toute responsabilité en cas d'accident.

Le départ s'effectue sur le parking des Grands Moulins. Prendre en direction du club de canoë-kayak. Suivre le chemin et traverser la passerelle **1**.

Continuer le chemin. Plus loin, de retour sur le goudron prendre la première à droite. Prendre à droite dans le Chemin de la Belle Arrivée. Quelques centaines de mètres plus loin, remarquer un portail original **2**.

Aller jusqu'au bout du chemin et prendre à gauche Rue Émile Amelineau. Tourner à droite rue de Chollet. Passer devant le camping et tourner à gauche devant le Moulin à Tan **3**.

Traverser par la passerelle. De retour sur le chemin en terre prendre à gauche.

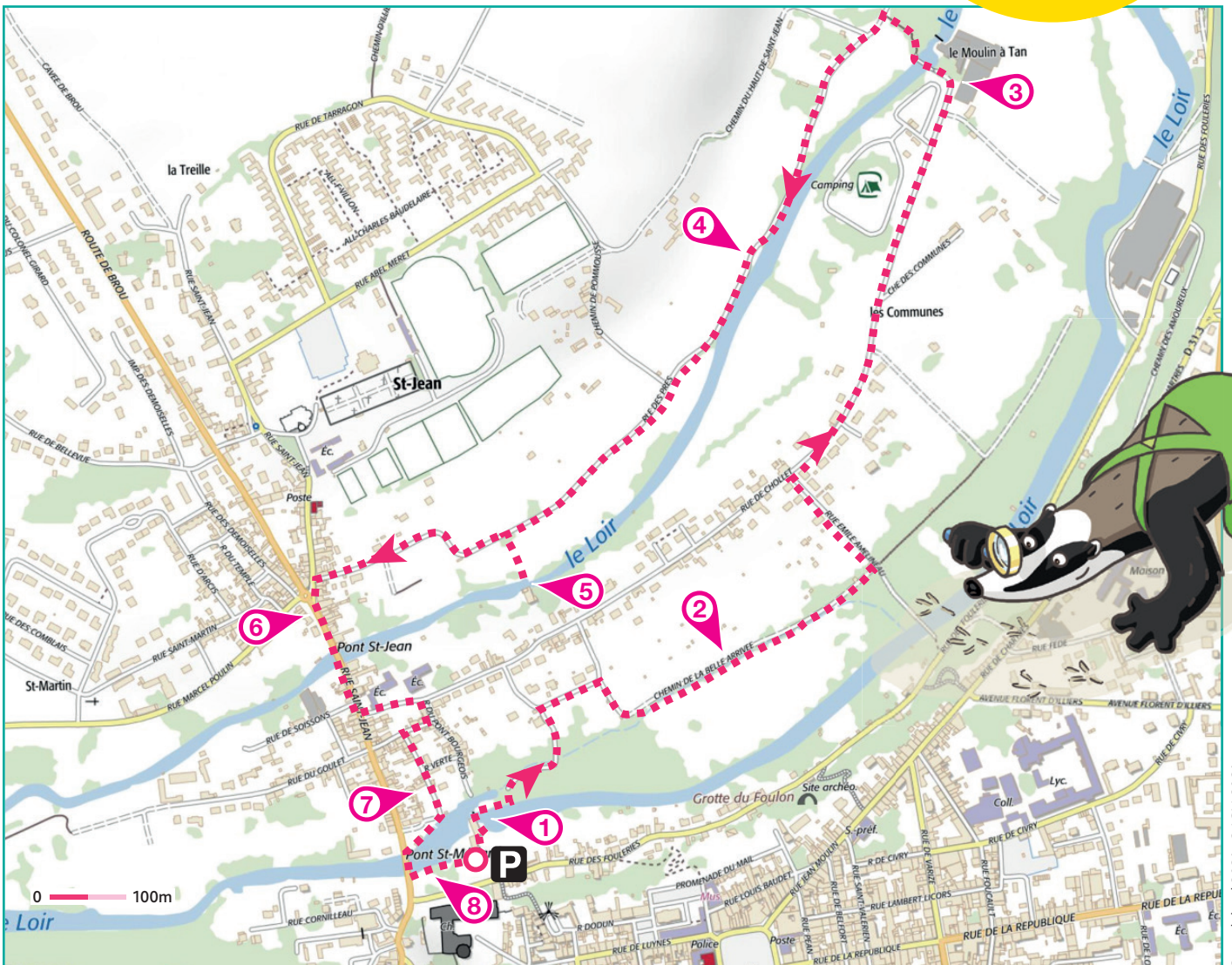
Continuer tout droit jusqu'à l'ancienne baignade **4**.

Suivre la direction quartier Saint-Jean. Sur votre gauche vous apercevez le Moulin de Chollet. Une fois à sa hauteur, s'approcher pour l'observer **5**.

Faire demi-tour. De retour sur la rue, reprendre à gauche et continuer dans cette direction. Au stop, prendre à gauche et trouver la maison n°42 **6**.

Continuer en direction du château, traverser le pont. Tourner à gauche Rue de Chollet puis à droite Rue du Pont Bourgeois. Prendre la première à droite Rue du Jeu de Paume et à gauche Rue de la Digue. Profiter du beau point de vue sur le château **7**.

Tourner à droite et rejoindre la route. Traverser le pont. Entrer dans le parc tout de suite à gauche le long de la rivière. Sur la rive opposée, regarder le lavoir **8**. Continuer dans le parc jusqu'au point de départ.





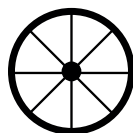
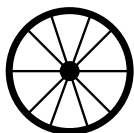
1 Les Grands Moulins

Combien de troncs compte l'arbre remarquable situé juste après la passerelle en bois ?
Tu vas découvrir la première étape de l'Inspecteur Rando.



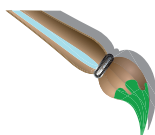
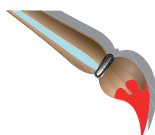
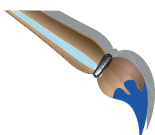
2 Le portail

Laquelle de ces roues retrouves-tu sur le portail ?



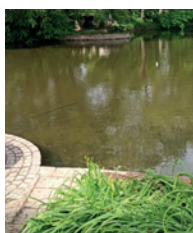
3 Le Moulin à Tan

Quelle est la couleur principale de ce moulin ?



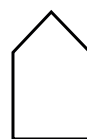
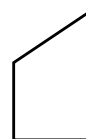
4 L'ancienne baignade

Laquelle de ces photos a été prise ici ?



5 Le Moulin de Chollet

Laquelle de ces formes est celle de la facade du moulin ?



6 La maison n°42

À quelle phase de la lune correspond celle représentée sur la girouette de cette maison ?



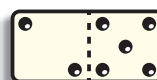
7 Le château

Laquelle de ces photos n'a pas été modifiée ?



8 Le lavoir

En combien de parties est divisé ce lavoir ?



1-9 ans



Châteaudun

ÉNIGME

Sur ton parcours tu pourras remarquer différents moulins qui avaient des fonctions bien différentes. Tout d'abord, les Grands Moulins sont d'anciens moulins traditionnels à blé, ils servaient donc à transformer le blé en farine. Tu remarqueras un moulin un peu moins connu, le moulin à Tan, dont l'utilité est tout autre. Celui-ci broyait des écorces qui servaient ensuite à tanner les peaux de moutons pour une activité florissante du XV^e au XVIII^e siècle.

Avec l'aide de l'Inspecteur Rando, parviendras-tu à trouver ce que confectionnait ce moulin ?



Tu disposes du plan ci-dessous. À l'emplacement des pastilles numérotées, lis les indications qui te permettront de résoudre l'énigme principale. À la fin de ta balade, rends-toi à l'Office de Tourisme ou sur le site randoland.fr pour vérifier ta réponse.





Châteaudun

ÉNIGME

Les Grands Moulins sont de traditionnels moulins à blé. Le principe est simple. La puissance de l'eau actionne un mécanisme et une meule (cylindre plat et massif, souvent en pierre) qui va venir broyer et mouler les grains de blé. La gestion du moulin est confiée à un meunier, de la réception du blé à l'état de farine.

Justement, l'inspecteur Rando est en charge de trouver le nouveau meunier des Grands Moulins. Il vous faut quelqu'un de dynamique et très appliqué. Cependant les candidatures sont nombreuses et il va avoir besoin de ton aide !

Avec l'aide de l'Inspecteur Rando, pars à la découverte des indices qui te permettront de trouver le meunier parfait pour ce moulin !



LISTE DES MEUNIER S

- ▶ **Georges SADOUL**, né le 23 avril 1981 à Châteaudun.
- ▶ **Quentin BERGER**, né le 16 décembre 1974 à Jallans.
- ▶ **Robert SARTRE**, né le 7 février 1970 à Thiville.
- ▶ **Pascal MICHAUX**, né le 8 juin 1979 à Lutz-en-Dunois.
- ▶ **Abraham RETERCOL**, né le 4 août 1964 à Lannery.
- ▶ **Gilbert MASSÉ**, né le 3 février 1975 à Douy.
- ▶ **Clovis DESCOMBES**, né le 20 juillet 1982 à Châtenay.
- ▶ **Tristan GURIRIER**, né le 25 août 1961 à Flacey.
- ▶ **Martial CLIVUTER**, né le 30 octobre 1964 à Civry.

**Tous les noms sont bien entendu imaginaires !*

Tu disposes du plan ci-dessous. À l'emplacement des pastilles numérotées, lis les indications qui te permettront de résoudre l'énigme principale.

À la fin de ta balade, rends-toi à l'Office de Tourisme ou sur le site randoland.fr pour vérifier ta réponse.





Lors du passage devant chacun des indices lis attentivement les indications fournies. Elles te permettront de résoudre l'énigme posée au verso de cette page.

1 Les Grands Moulins

Combien de troncs compte l'arbre remarquable situé juste après la passerelle en bois ?

Si ta réponse est un nombre pair, alors élimine de ta liste tous les meuniers nés au cours d'un mois pair, sinon élimine tous ceux nés un mois impair !

2 Le portail

Compte le nombre de rayons d'une des roues présentes sur le portail. C'est le nombre de lettre de la ville de naissance d'un des meuniers. Élimine-le de la liste, ce n'est pas celui recherché.

3 Le Moulin à Tan

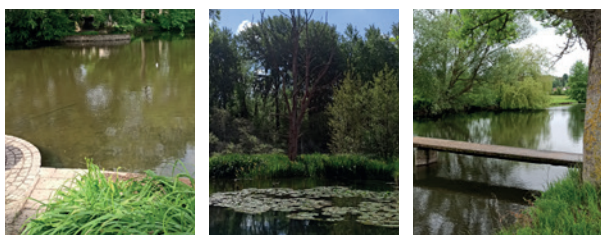
Observe le moulin, quelle est sa couleur principale ? Trouve le mot correspondant à cette couleur.

Seul un des meuniers possède toutes les lettres de cette couleur dans son prénom et son nom de famille.

Raye-le de ta liste.

4 L'ancienne baignade

Retrouve la photo de l'ancienne baignade ?



RÉCOLTER

CULTIVER

IRRIGUER

Le mot sous la bonne photo est l'anagramme du nom de famille d'un des meuniers. Tu peux le supprimer de la liste.

ANAGRAMME

Une anagramme est un mot formé par les lettres d'un autre mot, mais dans un autre ordre.

Ex. : AIMER -> MAIRE



5 Le Moulin de Chollet

Observe la façade du moulin qui est face à toi. Effectue l'opération suivante :

Nombre de fenêtres X Carreaux dans une fenêtre

Tu viens de trouver l'âge d'un des meuniers en l'an 2000. Mais ce n'est pas celui que tu recherches.

6 La maison n°42

Observe la maison n°42, le nom de la phase de la lune présente sur la girouette rime avec le lieu de naissance d'un des meuniers, ce n'est pas celui qu'il te faut !

UN PEU D'AIDE

Les phases de la lune



7 Le château

Laquelle de ces photos n'a pas été modifiée par son photographe ?



MARTIAL

GILBERT

ABRAHAM

Raye de ta liste celui qui porte le même prénom !

8 Le lavoir

En combien de parties est divisé ce lavoir ?

Raye de ta liste le meunier qui est né ce jour-là.

Circuit n° 2808802G

Tu devrais avoir trouvé le meilleur meunier pour les Grands Moulins.

Ta réponse :

Tu peux vérifier ta réponse à l'Office de Tourisme ou sur le site internet Randoland.fr