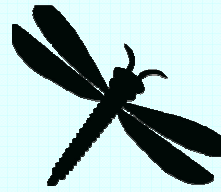




Étang de la Benette

Senonches, la Puisaye (Eure-et-Loir)



Habitats

- ◆ Etang forestier oligotrophe
- ◆ Végétaux flottants à grandes feuilles
- ◆ Communautés amphibiennes pérennes à Littorelle
- ◆ Magnocariçaie à Laïche vésiculeuse
- ◆ Jonchaie
- ◆ Mégaphorbiaie à Reines-des-Prés
- ◆ Prairie à Prêle d'eau
- ◆ Saulaie marécageuse
- ◆ Aulnaie tourbeuse
- ◆ Bois de bouleaux
- ◆ Chênaie-charmaie

Statut

- ◆ ZNIEFF I Zone tourbeuse étang Benette n°20040002 et ZNIEFF II Forêt de Senonches n°2004
- ◆ Natura 2000 FR2400550 Arc forestier du Perche Eure-et-Loir

Flore remarquable

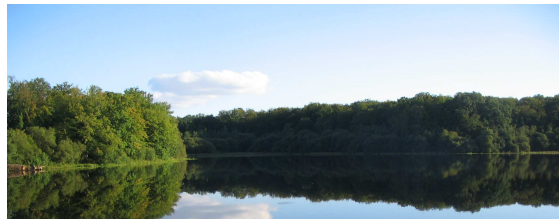
- 162 espèces végétales supérieures dont 12 espèces patrimoniales
- ◆ Flûteau nageant *Luronium natans* (PN)
 - ◆ Littorelle à une fleur *Littorella uniflora* (PN)
 - ◆ Pilulaire globuleuse *Pilularia globulifera* (PN)
 - ◆ Polystic à aiguillons *Polystichum aculeatum* (PR)
- 25 espèces de Bryophytes, 4 espèces nouvelles pour l'Eure-et-Loir

Faune remarquable

- 9 espèces d'Amphibiens, toutes protégées en France
- ◆ Salamandre tachetée *Salamandra salamandra*
 - ◆ Crapaud commun *Bufo bufo*
 - ◆ Grenouilles agile et rousse *Rana dalmatina*, *R. temporaria*
 - ◆ Tritons alpestre, palmé, ponctué *Triturus alpestris*, *T. helveticus*, *T. vulgaris*

- 21 espèces d'Odonates, dont 3 d'intérêt patrimonial
31 espèces d'oiseaux
15 espèces de mammifères

Au cœur de la forêt domaniale de Senonches, sur le territoire du Parc naturel régional du Perche, l'Étang de la Benette est le refuge d'une faune et d'une flore rares et menacées, favorisées par la qualité des milieux aquatiques. Amphibiens, libellules et plantes des grèves caillouteuses trouvent des conditions de vie idéales, qu'une pêche d'étang traditionnelle permet d'entretenir.



Étang de la Benette (PC)

Localisation

Sur la D941, entre Senonches et La Ferté-Vidame, à 45 km au Nord-Ouest de Chartres en Eure-et-Loir.

Milieus naturels principaux

Étang oligotrophe (pauvre en éléments minéraux) à eau acide, avec ceintures végétales associées et boisement alluvial riverain.

Superficie et type de maîtrise

Le site a une superficie totale de 14 hectares dont 12 en eau pour l'étang.

Acquisition par le Conservatoire en 1996. Convention de mise à disposition avec M. Fialeix, pisciculteur de la Puisaye.



2^e plan de gestion (2010-2015)

Qualité de l'eau et des espèces de la Benette

La qualité des eaux de l'étang permet d'accueillir, parmi les 162 espèces végétales recensées, un cortège caractéristique des berges d'étangs forestiers, dont trois espèces protégées en France : le Flûteau nageant, la Littorelle à une fleur et la Pilulaire globuleuse, ainsi qu'une fougère protégée en région Centre, le Polystic à aiguillons.



Accouplement de Lestes vert



Salamandre tachetée



Littorelle à une fleur

Mais l'intérêt de la Benette réside également dans sa faune. Neuf des 20 espèces d'amphibiens connues en région Centre fréquentent l'étang. Pour la préservation de leurs populations, un crapauduc, installé depuis 2001 sous la RD 941, facilite leur accès à l'étang pour la reproduction printanière. 21 espèces de libellules parcourent les bords d'étang à Joncs et Carex, dont la Grande Aeshne, qui reste rare en région Centre et est protégée en Ile-de-France. Il est enfin à signaler que l'étang sert de halte à de nombreux oiseaux migrateurs durant l'hiver, comme la Sarcelle d'hiver, le Fuligule milouin, la Grande Aigrette.

Objectifs de gestion

- ◆ Restaurer la végétation des grèves et espèces pionnières
- ◆ Conserver la mégaphorbiaie du Gué au Chéron
- ◆ Maintenir l'ouverture des queues d'étang Sud et Ouest
- ◆ Supprimer les espèces envahissantes
- ◆ Restaurer et entretenir le cours d'eau de la Gervaine
- ◆ Limiter l'accumulation de matière organique au fond de l'étang
- ◆ Restaurer un réseau de sites favorables aux Amphibiens
- ◆ Optimiser l'utilisation du crapauduc par les amphibiens
- ◆ Améliorer la qualité des eaux à destination de l'étang
- ◆ Préserver l'alimentation d'eau de l'étang

Objectifs de valorisation

- ◆ Utiliser le site comme support d'activités pédagogiques
- ◆ Améliorer l'aménagement de découverte du site
- ◆ Maintenir une activité piscicole extensive
- ◆ Restaurer le petit patrimoine bâti de la Benette

Contacts

Conservatoire du Patrimoine Naturel
de la Région Centre
<http://www.cen-centre.org>

• Siège administratif

3 rue de la Lionne - 45000 Orléans
Tel: 02 38 77 02 72

• Antenne Eure-et-Loir/Loiret

Même adresse
Tel : 02 38 59 97 13

Conservateur bénévole du site :
Daniel Esnault

Parc naturel régional du Perche

Maison du Parc-Courboyer
61340 Nocé

Office national de la Chasse

Pavillon A - av Château
28410 ABONDANT

Visite

2 panneaux d'information sur le site,
une plaquette disponible
à l'office de tourisme et sur le site
internet du Conservatoire.

Un sentier ONF au départ du site
permet de découvrir les champignons

A noter !

La **pêche d'étang** tous les 2 à 3 ans
Chaque année des animations sont
réalisées à la Benette dans le cadre
de **Fréquence Grenouille**, opération
du réseau des Conservatoires
d'Espaces Naturels de France, pour la
protection des zones humides.

La gestion par la pêche

Grâce à une convention passée entre un pisciculteur local et le Conservatoire, une pêche dite « extensive » est appliquée à l'étang depuis 1996 : pas d'amendement, ni d'herbicide ou de faucardage. L'étang est pêché depuis plusieurs siècles déjà, puisque très probablement créé par les moines au Moyen-Âge pour leur alimentation en poissons. On ne pêche ici que les poissons traditionnels des étangs : carpes, tanches, brochets, gardons, perches, sandres, etc. poissons qui sont utilisés par la suite pour ré-empoissonner d'autres étangs ou rivières.



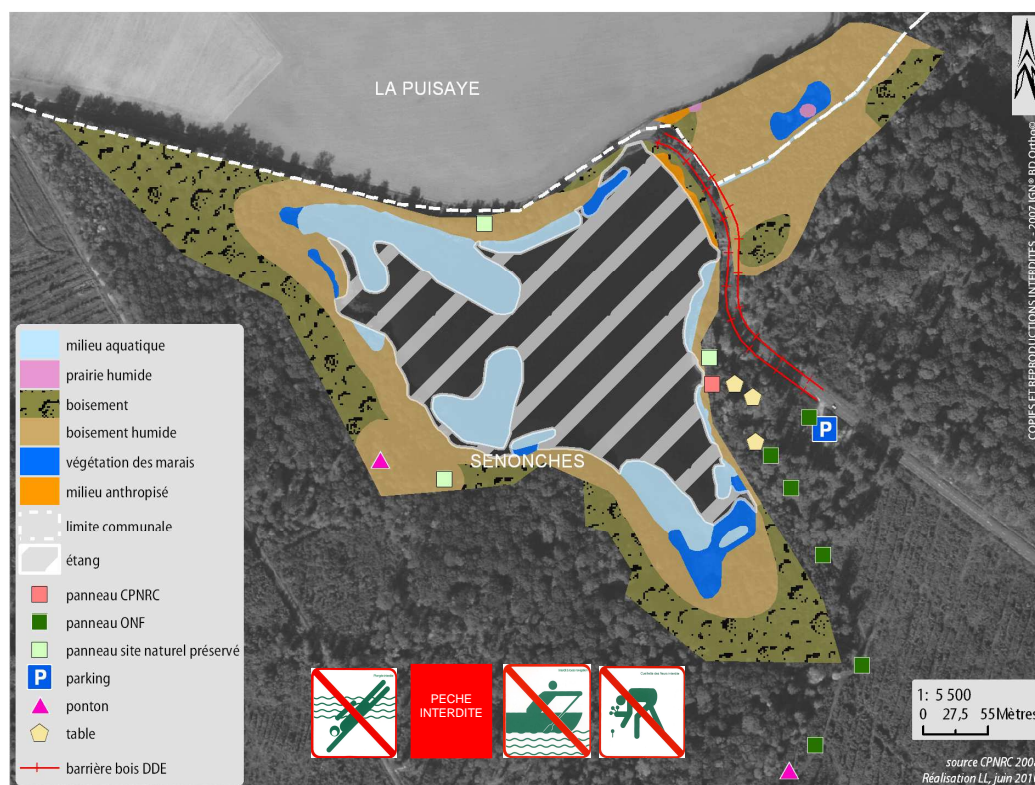
Pêche au filet à l'étang

Redonner du souffle à la faune et à la flore

La ceinture de saules bordant l'étang doit être localement entretenue par une coupe, afin de permettre aux formations herbeuses, telles que la Jonchaie et les plages à Littorelle, de se maintenir, et avec elles tout le cortège faunistique qui fait la richesse de la Benette.

Un réseau de mares existant doit être entretenu et étendu, afin de permettre aux amphibiens et aux libellules de disposer de zones de développement supplémentaires, surtout quand l'étang est vidangé pour la pêche.

L'étang alimente, par son trop-plein qui donne naissance au ruisseau la Gervaine, un petit boisement humide para-tourbeux : le Gué au Chéron. La Gervaine devra faire l'objet d'un entretien, notamment une réouverture de ses berges. Une clairière peuplée de Prêle d'eau est maintenue ouverte grâce à une fauche bisannuelle.



Le plan de gestion du
site a été financé par :

